

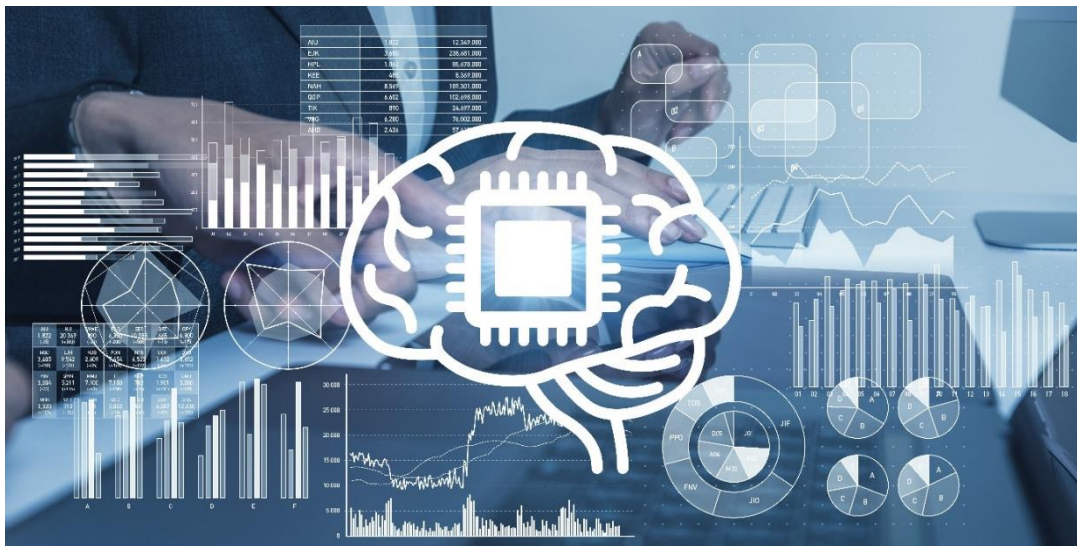


Save the date: Online-Praxis-Wissenschaftsdialog zum Thema „Chat GPT und Co.: Auswirkungen, Anforderungen, Mitbestimmung“

Am Donnerstag, 11. April, 2024 von 10:00 Uhr bis 13:15 Uhr

Liebe Kolleginnen und Kollegen,

mit den großen Sprachmodellen hält gerade eine neue Entwicklungsstufe der künstlichen Intelligenz Einzug in den Betrieben. Die Einsatzmöglichkeiten sind nahezu unbegrenzt. Die Systeme können Berichte und Präsentationen erstellen, Informationen recherchieren, Computerprogramme schreiben, Anfragen von Kunden und Kundinnen beantworten und vieles mehr. Damit steht auch die Mitbestimmung vor neuen Aufgaben. Vor allem werfen Chat GPT und Co Fragen für den Datenschutz, das Urheberrecht sowie die möglichen Veränderungen von Arbeitsaufgaben und -prozessen auf.



Der Praxis-Wissenschafts-Dialog wird sich mit den Einsatzbereichen großer Sprachmodelle, Gestaltungsmöglichkeiten und der Mitbestimmung bei der Nutzung dieser Systeme befassen.

Der Dialog wendet sich an betriebliche Interessenvertretungen, denen wir die Möglichkeit für einen praxisbezogenen Dialog mit der Wissenschaft geben.

Agenda:

10:00 Uhr – 10:15 Uhr	Begrüßung Detlef Gerst, IG Metall Vorstand, VB 01, Ressort Grundsatzfragen und Gesellschaftspolitik Dr. Florian Butollo, Weizenbaum-Institut für die vernetzte Gesellschaft
10:15 Uhr – 11:00 Uhr	Generative KI im Betrieb: Gemeinsamer Workshop zum Erfahrungsaustausch
11:00 Uhr – 11:45 Uhr	Arbeiten mit generativer KI: neue Anforderungen und Herausforderungen Dr. Florian Butollo, Ann Katzinski Weizenbaum-Institut für die vernetzte Gesellschaft
11:45 Uhr – 12:15 Uhr	Pause
12:15 Uhr – 13:00 Uhr	Wie Betriebsräte bei ChatGPT mitbestimmen Jonas Grasy, IMU Institut GmbH
13:00 Uhr – 13:15	Schlusswort und Ausblick Detlef Gerst, IG Metall Vorstand, VB 01, Ressort Grundsatzfragen und Gesellschaftspolitik Dr. Florian Butollo, Weizenbaum-Institut für die vernetzte Gesellschaft
13:15 Uhr	Ende

Anmeldung:

Wir freuen uns über zahlreiche Anmeldungen bis zum 08.04.2024 über das [Anmeldeformular](#).

Die Einladung kann gerne an Interessierte weitergeleitet werden. Der Teams-Einwahllink wird nach der Rückmeldefrist an Angemeldete per Mail verschickt.

Bei Fragen steht Detlef Gerst unter der Telefon-Nummer: 069 / 6693 – 2352 gerne zur Verfügung.

Wir freuen uns auf einen spannenden Dialog.

Mit freundlichen Grüßen

IG Metall Vorstand

Ressort Grundsatzfragen und Gesellschaftspolitik