



Super gut. Super günstig

Ein Auto *ohne Kasko-Versicherung?*

Da könnte ein Unfall ziemlich teuer werden. Klar, eine Kasko-Versicherung muss sein. Was ist aber, wenn es dich selbst trifft? Ein Unfall in der Freizeit oder eine ernste Krankheit zerstören plötzlich alle Pläne und könnten dein Leben für immer verändern. Wie bist du dann finanziell abgesichert? Azubis haben vom ersten Tag der Ausbildung an gesetzlichen Versicherungsschutz bei Erwerbsminderung wegen eines Arbeitsunfalls oder einer Berufskrankheit und ab dem zweiten Pflichtbeitragsjahr auch bei Freizeitunfällen und Krankheiten. Finanziellen Schutz bei Berufsunfähigkeit hast du aber nicht. Das heißt im Klartext: Du bekommst keine Erwerbsminderungsrente, wenn du irgendwann in deinem Beruf nicht mehr arbeiten kannst, aber irgendeine andere Tätigkeit von mindestens 6 Stunden täglich noch schafftst.

Logisch zahle ich für meine Berufsunfähigkeitsversicherung.

Damit bin ich auf der richtigen Spur - Sicherheit geht vor.

We care
4U

Es trifft nicht immer nur *die anderen*

Natürlich hoffst du, dass es dich nicht trifft. Weder jetzt noch später. Aber: Jeder vierte Beschäftigte scheidet heute wegen einer Krankheit oder nach einem Unfall aus dem Berufsleben aus.

Da hilft nur eins – *nimm jetzt deine Zukunft in die Hand*

Ohne zusätzliche Vorsorge geht es also nicht. Eine Berufsunfähigkeitsversicherung ist deshalb eine der wichtigsten Versicherungen für Azubis.



Wer sich früh entscheidet, *ist klar im Vorteil*

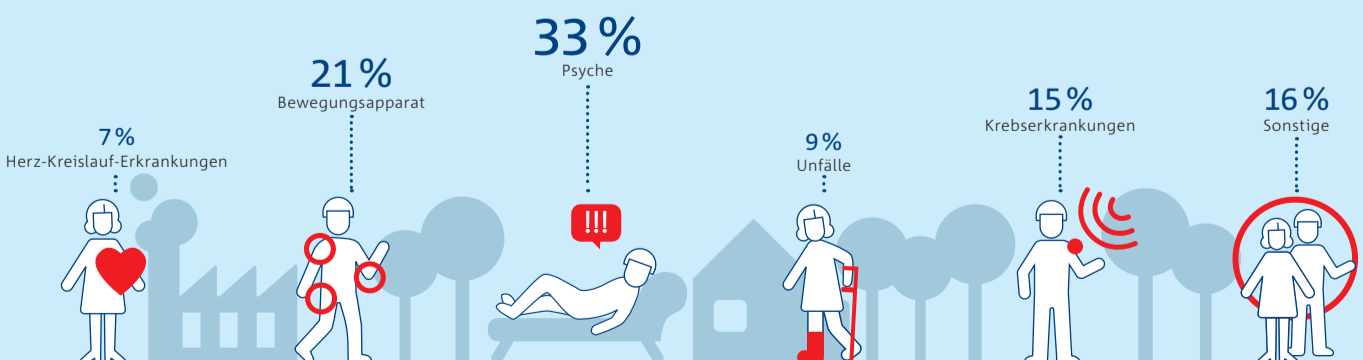
Das Versorgungswerk MetallRente hat mit dem Vorsorgepaket We care 4U einen speziell für Azubis, Schüler und Studenten maßgeschneiderten BU-Schutz im Angebot. Damit kannst du dich absichern, auch wenn das Geld noch knapp ist.

Je jünger du bist, desto niedriger ist der Beitrag. Mit unserem Stufentarif wird das am Anfang noch günstiger, denn du zahlst den vollen Beitrag erst nach 1, 2, 3, 4 oder 5 Jahren. Dabei hast du aber bereits vollen Versicherungsschutz. Und der Beitrag wird auch nicht erhöht, wenn du längst fertig bist mit Schule, Studium oder Ausbildung.

Wichtig:

Du bist auch finanziell abgesichert, wenn du durch einen Freizeitunfall berufsunfähig werden solltest.

Ursachen für Berufsunfähigkeit



Quelle: Statista 2018, Angaben gerundet

MetallRente.BU – Super Bedingungen mit dem Vorsorgepaket *We care 4U*

- › Besonders günstige Beiträge für Azubis, Schüler und Studenten
- › Sofortiger Versicherungsschutz weltweit und rund um die Uhr
- › Für 1, 2, 3, 4 oder 5 Jahre kannst du einen günstigen Einstiegsbeitrag wählen. Den vollen Beitrag zahlst du erst später.
- › Wenn du in einen Beruf mit geringerem BU-Risiko wechselst, kannst du das mitteilen und dein Versicherungsschutz wird günstiger.
- › Falls etwas schief geht mit der Übernahme nach der Ausbildung, kannst du einen reduzierten Überbrückungsbeitrag zahlen und behältst so Versicherungsschutz.
- › Wenn du in einen anderen Beruf mit einem höheren BU-Risiko wechselst, musst du das weder mitteilen, noch ändert sich der Beitrag.
- › Im Ernstfall wirst du nicht aufgefordert, eine andere Tätigkeit aufzunehmen (Verzicht auf abstrakte Verweisung).
- › Sollte die Berufsunfähigkeit aufgrund neu erworbener Kenntnisse und Fähigkeiten enden, unterstützt die MetallRente.BU dich finanziell mit bis zu 12.000 Euro bei der Wiedereingliederung in das Arbeitsleben.
- › Neben der Berufsunfähigkeit kannst du auch Arbeitsunfähigkeit absichern. Außerdem gibt es Bausteine für den finanziellen Schutz bei 10 schweren Krankheiten und für den Pflegefall.

So gute Bedingungen sind möglich, weil das Versorgungswerk MetallRente allen Versicherten Großkundenkonditionen bieten kann, auch für den privaten Berufsunfähigkeitsschutz.

Wir haben für jeden die passende Vorsorge für den Ernstfall.

*MetallRente.BU
Berufsunfähigkeitsversicherung*

*MetallRente.Vital
Grundfähigkeitsversicherung*

*MetallRente.EMI
Erwerbsminderungsversicherung*

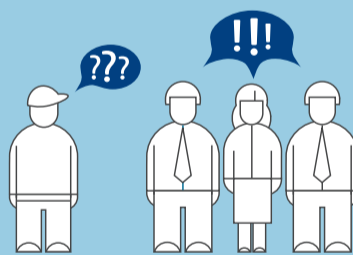
*Informiere dich!
Lass dich beraten!*



Wo kannst du dich informieren?



Lass dich beraten
Der MetallRente-Berater beantwortet deine Fragen



MetallRente in deiner Firma
Die Personalabteilung oder der Betriebsrat helfen weiter



Rechne mit deiner Rente
Unsere Rechner und vieles mehr gibt es auf www.metallrente.de

Für Anfragen oder eine persönliche Beratung stehen wir jederzeit gerne zur Verfügung.

