

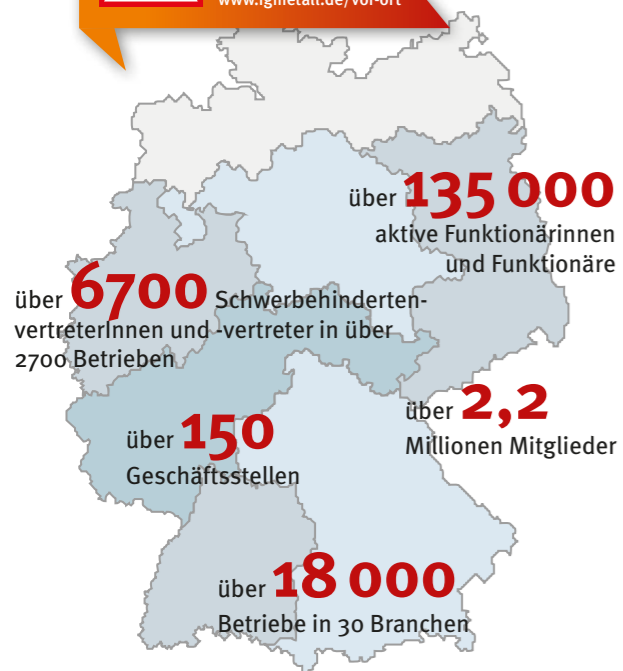
## Stark vor Ort.

Vonensburg bis Lörrach, von Aachen bis Bautzen.



Wir sind vor Ort –  
in ganz Deutschland.

[www.igmetall.de/vor-ort](http://www.igmetall.de/vor-ort)



IG Metall Vorstand | FB Arbeitsgestaltung und Qualifizierung | 60519 Frankfurt

## Ja. Ich bin dabei.

Bitte bei den Schwerbehindertenvertretungen, IG Metall-Betriebsräten, Vertrauensleuten, der IG Metall vor Ort abgeben. Oder einfach in einen Fensterumschlag stecken und zurücksenden. Hier kannst du jetzt direkt online Mitglied werden:

[www.igmetall.de/beitreten](http://www.igmetall.de/beitreten)



## Auf dem Laufenden bleiben

### Möchtest du informiert sein und Bescheid wissen?

Wir informieren umfassend über wichtige gewerkschaftliche und gesellschaftliche Themen in unseren Broschüren, Ratgebern und in unserem speziellen Infobereich im Internet. In unseren Seminaren bilden wir Dich weiter. Für den praktischen Austausch untereinander haben wir vor Ort Netzwerke für Schwerbehindertenvertreterinnen und -vertreter.

Unser Mitgliedermagazin **metallzeitung** bietet Dir jeden Monat druckfrisch Informationen, Berichte, Reportagen und Wissenswertes aus der Arbeitswelt.

Alle Angebote sind für Mitglieder kostenfrei.

*»Ein Metall-Arbeitnehmer ist auf die Mitgliedschaft bei der IG Metall angewiesen, wenn er im sozialen Bereich angemessen und schlagkräftig repräsentiert sein will.«*

Aus dem Urteil des Bundesgerichtshofs, verkündet am 10.12.1984, II ZR 91/84

## Du hast noch Fragen?

Bei Fragen zu einer Mitgliedschaft in der IG Metall oder zu anderen Themen rund um sichere und gute Arbeit sind wir gerne für Dich da.

[teihabepolitik@igmetall.de](mailto:teihabepolitik@igmetall.de)

## Wir. Die IG Metall.

### Eine Gewerkschaft stellt sich vor.

Du möchtest gerne mehr über die IG Metall wissen? Unser Magazin »Wir. Die IG Metall.« vermittelt anschaulich, wofür wir stehen, was wir bieten und was Gewerkschaft heißt. Es liegt jedem Infopaket bei und ist kostenfrei zu bestellen unter

[www.igmetall.de/duauch](http://www.igmetall.de/duauch)

Unser »Über-Uns-Portal« findest Du unter

[wir.die-igmetall.de](http://wir.die-igmetall.de)

Vernetzt und informiert sein. Unseren Newsletter bestellen unter

[www.igmetall.de/infoservice](http://www.igmetall.de/infoservice)

DURCH DICH  
**STARK**  
FÜR DICH



Die IG Metall –  
**Dein Partner für  
eine starke SBV**

# Eine starke Gemeinschaft

## Diese Zahl macht uns stolz

Rund 85 Prozent aller Schwerbehindertenvertreterinnen und -vertreter sind Mitglied in der IG Metall, weil sie in der IG Metall einen starken Partner haben. Die IG Metall ist eine Gewerkschaft, die sich für die Belange behinderter Menschen am Arbeitsplatz stark macht. **Teilhabe ist für uns mehr als ein Schlagwort**, wir leben sie.

## Wir brauchen Dich

Nur zusammen können wir mehr erreichen. Mehr Inklusion von Behinderten im Betrieb, mehr Barrierefreiheit, bessere Arbeitsplätze für Menschen mit gesundheitlichen Einschränkungen, mehr politisches Engagement für die Interessen der Betroffenen. Wir sind uns sicher: **Da geht noch was!** Deshalb: Mach mit. Tritt ein.

# In der IG Metall bist Du nicht allein

## Dein Netzwerk, Deine Verbündeten

Die Schwerbehindertenvertreterinnen und -vertreter in der IG Metall sind eine große Gemeinschaft. Überall in Deutschland treffen wir uns regelmäßig in regionalen Arbeitskreisen, tauschen Erfahrungen und Ideen aus, unterstützen uns gegenseitig, reden über Probleme **und finden Lösungen**.

## Wir wissen, was wir tun

Wer ein Ehrenamt in der SBV übernimmt, braucht eine **ordentliche Grundlage**: Was steht in den Gesetzen? Welche Rechte und Pflichten habe ich? Wie kann ich etwas durchsetzen? Wir bieten Seminare und Weiterbildung – speziell zugeschnitten auf die Bedürfnisse von Schwerbehindertenvertreterinnen und -vertreter.



# Wir gestalten gute Arbeit. Für alle

## So unterstützt Deine IG Metall die SBV-Arbeit

- ▶ Bei uns findest Du Rat in **Rechtsfragen**, zum Beispiel wenn es Ärger mit dem Arbeitgeber gibt.
- ▶ Unsere Experten kennen sich auch in den kniffligen **Einzelheiten des Sozialrechts** aus.
- ▶ Wir bieten Dir ein Netzwerk von SBV-Arbeitskreisen, in denen Du mitarbeiten und dich mit anderen Schwerbehindertenvertreterinnen und -vertretern **austauschen** kannst.
- ▶ In unseren Seminaren können sich neu gewählte und erfahrene Schwerbehindertenvertreterinnen und -vertreter **qualifiziert weiterbilden**.
- ▶ Wir stellen Dir ein breites **Informationsangebot** zur Verfügung. Zum Beispiel für die Formulierung von Integrations- und Betriebsvereinbarungen
- ▶ Wir bieten Dir **Kontakte** und unterstützen Dich in der Zusammenarbeit mit anderen betrieblichen Akteuren wie Betriebsrat und Jugend- und Auszubildendenvertretung.

BEITRITTSERKLÄRUNG  
 ÄNDERUNGSMITTEILUNG

Logo of IG Metall: A red triangle containing a white 'G'.

\*\* Mitgliedsnummer, bitte bei Änderungen eintragen:   
Eintrittsdatum:

Name\*  Vorname\*  Geschlecht\*  
 weiblich  
 männlich

Geburtsdatum\*  Staatsangehörigkeit\*  Land\*  PLZ\*

Wohnort\*  Straße\*  Hausnr.:

Telefon  dienstlich  privat Mobiltel.  dienstlich  privat E-Mail\*  dienstlich  privat

Beschäftigt im Betrieb, Postleitzahl, Ort:

Beruf / Tätigkeit / Studium / Ausbildung:

Mitgliedsart  Vollzeit  Teilzeit  Solo-Selbstständige/-r  Auszubildende/-r  
 Schüler/-in, Student/-in  Umschüler/-in  duales Studium

befristet beschäftigt  Leiharbeiter/-in, Werkvertrag: Wie heißt der Einsatzbetrieb?

Ausbildung / vergleichbare Einrichtung / Hochschule von  bis

Angesprochen von (Name, Vorname) oder Werbeteam  Mitgliedsnummer Werber/-in (wenn vorhanden)

**Beitrittserklärung:** Hiermit trete ich der »Industriegewerkschaft Metall«, Kurzform »IG Metall«, bei und erkenne die Satzung dieser Gewerkschaft an. Ich bestätige die Richtigkeit der Angaben zu meiner Person, die ich der IG Metall zum Zwecke der Datenerfassung im Zusammenhang mit meinem Beitritt zur Verfügung stelle.

**Datenschutzhinweis:** Meine personenbezogenen Daten werden von der IG Metall und ihren gewerkschaftlichen Vertrauensleuten unter Beachtung der datenschutzrechtlichen Vorschriften der EU-Datenschutzgrundverordnung (EU-DSGVO) und des deutschen Datenschutzrechts (BDSG) für die Begründung und Verwaltung meiner Mitgliedschaft erhoben, verarbeitet und genutzt. Im Rahmen dieser Zweckbestimmungen werden meine Daten ausschließlich zur Erfüllung der gewerkschaftlichen Aufgaben an insbesondere besonders Beauftragte weitergegeben und genutzt. Eine Weitergabe an Dritte erfolgt nur mit meiner gesonderten Einwilligung. Eine Weitergabe der Daten zu Marketingzwecken findet nicht statt. Die europäischen und deutschen Datenschutzrechte gelten in ihrer jeweils gültigen Fassung. Weitere Hinweise zum Datenschutz finde ich unter <https://igm.de/datenschutz-dok>. Wenn ich eine ausgedruckte Version der Datenschutzhinweise per Post wünsche, kann ich mich wenden an [datenschutz@igm.de](mailto:datenschutz@igm.de).

X  
Ort / Datum / Unterschrift

IBAN\*

BIC\*  Kontoinhaber/-in  Bank / Zweigstelle

Bruttoeinkommen\*  Beitrag\*\*

**Einwilligung in die Übermittlung meiner personenbezogenen Daten an die Bank zu Zwecken der Abwicklung des SEPA-Lastschriftmandats.** Hiermit willige ich ein, dass die IG Metall meine personenbezogenen Daten (insbesondere Name, IBAN / BIC, Beitragshöhe), aus denen sich möglicherweise meine **Gewerkschaftszugehörigkeit** ableiten lässt, für die Abwicklung des SEPA-Lastschriftmandats an den/die ausführenden Zahlungsdienstleister übermitteln. Die Gewerkschaftszugehörigkeit ist nach geltendem Datenschutzrecht als besonders sensibles Datum unter besonderen Schutz gestellt. Die Übermittlung der vorstehend genannten Daten ist Voraussetzung dafür, dass die IG Metall die satzungsgemäßen Beiträge über das SEPA-Lastschriftmandat einziehen kann. Meine Einwilligung ist Rechtsgrundlage für die Datenverarbeitung für den vorgenannten Zweck. Meine Einwilligung ist freiwillig. Ich bin berechtigt, meine Einwilligung jederzeit mit Wirkung für die Zukunft zu widerrufen. Der Widerruf berührt nicht die Rechtmäßigkeit der aufgrund meiner Einwilligung bis zum Widerruf erfolgten Verarbeitung. Weitere Informationen zur Datenverarbeitung kann ich den »Informationen zur Verarbeitung personenbezogener Daten« unter <https://www.igm.de/datenschutz-dok> entnehmen.

**SEPA-Basislastschriftmandat** (wiederkehrende Lastschriften): Glaubiger-Identifikationsnr. der IG Metall: DE71 2ZZO 0000 0535 93, Mandatsreferenz: Mitgliedsnr.01  
**SEPA-Lastschriftmandat:** Ich ermächtige die IG Metall, den jeweils von mir nach § 5 der Satzung der IG Metall zu entrichtenden Mitgliedsbeitrag von 1 Prozent des monatlichen Bruttoverdienstes zur vereinbarten Fälligkeit von meinem Konto mittels Lastschrift einzuziehen. Zugleich weise ich mein Kreditinstitut an, die von der IG Metall auf mein Konto gezogenen Lastschriften einzulösen. **Hinweis:** Ich kann innerhalb von acht Wochen, beginnend mit dem Belastungsdatum, die Erstattung des belasteten Betrags verlangen. Es gelten dabei die mit meinem Kreditinstitut vereinbarten Bedingungen. Änderungen meiner Daten werde ich unverzüglich der IG Metall mitteilen.

X  
Ort / Datum / Unterschrift

Bitte in Blockschrift ausfüllen und an Deine Geschäftsstelle oder an die IG Metall in 60519 Frankfurt am Main senden. **Online** ausfüllen kannst Du dieses Formular unter [www.igm.de/beitreten](http://www.igm.de/beitreten)  
\*Pflichtfelder \*\* Wird von der IG Metall ausgefüllt.