



Gewerkschaftliche
Bildungsarbeit | Vorstand

Weiterbildung mit System



KLAR.
KOMPETENT.
KOLLEGIAL.

BILDUNG
in der IG Metall

BR kompakt 

Die Ausbildungsreihe für Betriebsräte

Seminartermine 2012 und 2013

BR kompakt = Weiterbildung mit System

Liebe Kollegin, lieber Kollege,

wir unterstützen Dich, Deine verantwortungsvollen Betriebsratsaufgaben kompetent und erfolgreich wahrzunehmen. Wir bieten Dir eine systematische Weiterbildung, Beratung und ein vielfältiges Seminarprogramm.

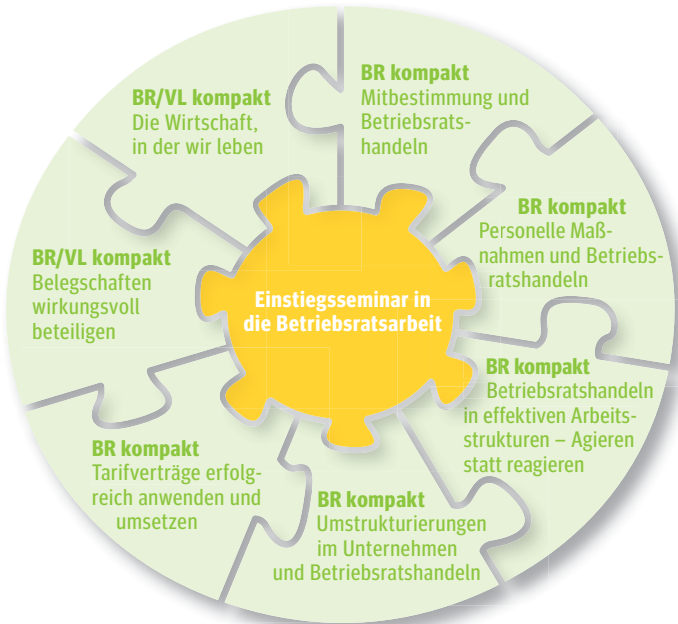
BR kompakt ist eine siebenteilige Ausbildungsreihe der IG Metall, die speziell auf die Bedürfnisse von Betriebsratsmitgliedern abgestimmt ist. Unsere Seminare vermitteln fachliches und methodisches Wissen sowie gewerkschaftspolitisches Know-How für Deine aktive Betriebsratsarbeit.

BR kompakt kann als gesamte Ausbildungsreihe gebucht, die einzelnen Seminare anschließend flexibel unter Berücksichtigung Deiner persönlichen sowie betrieblichen Erfordernisse zusammengestellt werden.

BR kompakt ist die passende Ausbildungsreihe nach Deinem Einstiegseminar in die Betriebsratsarbeit. Wir bieten Dir somit eine systematische und konsequente Ausbildung für Deine aktive Betriebsratsarbeit.

Die IG Metall bietet Dir darüber hinaus einen umfangreichen Service – Bildung, Beratung und eine starke Interessenvertretung aus einer Hand.

BR kompakt: Sieben Seminare – ein System



Anmeldung für BR kompakt

Die Anmeldung ist unter Angabe der Seminarnummer bei Deiner IG Metall vor Ort oder bei den betrieblichen Bildungsberaterinnen und Bildungsberatern möglich. Auch online kannst Du uns Deine Seminaranfrage senden:

→ www.igmetall.de ▶ Servicebereich ▶ Seminare

Alle Adressen sowie Kontaktdaten können ebenfalls im Internet eingesehen werden unter

→ www.igmetall.de ▶ Servicebereich ▶ IG Metall vor Ort

Dankeschön

Als Anerkennung für Dein Engagement erhältst Du von der IG Metall jeweils nach drei und nach fünf besuchten Seminaren der BRkompakt-Reihe ein Dankeschön-Präsent.

Deine erfolgreiche Teilnahme bestätigen wir Dir nach Abschluss von fünf Seminaren mit einem BR kompakt-Zertifikat.

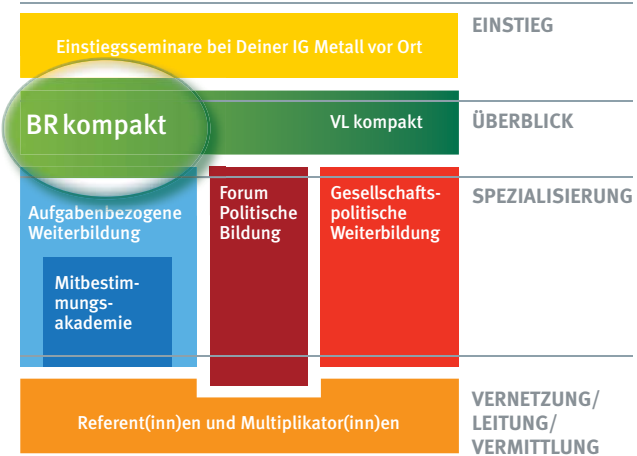


Freu Dich auf eine Überraschung und das BRkompakt-Zertifikat. Die Teilnahmebedingungen und aktuellen Präsente findest Du auf www.BRkompakt.de



Das gesamte Bildungsprogramm:
 → www.igmetall.de/bildung

Auf einen Blick: Der Aufbau der IG Metall-Seminarstruktur



EINSTIEG Die Teilnehmenden machen sich mit grundlegenden Fragen der Betriebsratsarbeit und der Gewerkschaftsarbeit in Betrieb und Gesellschaft vertraut.

ÜBERBLICK Betriebsräte und Vertrauensleute erarbeiten sich einen Überblick über ihre Aufgaben in der Interessenvertretung.

SPEZIALISIERUNG Vertrauensleute und Betriebsräte spezialisieren sich, so dass sie über vertiefte Kompetenzen in einzelnen Handlungsfeldern, z. B. im Arbeits- und Gesundheitsschutz, verfügen.

VERNETZUNG/LEITUNG/VERMITTLUNG Betriebsräte, Vertrauensleute und Referenten sehen Aufgaben in der wechselseitigen Abhängigkeit und Vernetzung. Sie denken strategisch und können Gremien, Ausschüsse und Projekte leiten und führen.

Sieben Fit-macher

Mitbestimmung und Betriebsratshandeln

Betriebliche Konflikte und Probleme gibt es zuhauf. Als Betriebsrat musst Du hier die Initiative ergreifen, um Deine und die Interessen der Beschäftigten zu vertreten. Dazu bedarf es neben eigenem Durchsetzungswillen fundierte Kenntnisse im Gebrauch betriebsverfassungsrechtlicher Vorschriften. Das Seminar wird Dich darin stärken, Deine Rechte zu nutzen. Du lernst die Voraussetzungen und Auswirkungen der verschiedenen Instrumente der Mitbestimmung kennen und erhältst Anregungen, die eigene Arbeitsweise zu verbessern.

Personelle Maßnahmen und Betriebsratshandeln

Personelle Veränderungen erfordern rasches Handeln gerade von Seiten des Betriebsrats. Wie gehst Du



„Ich empfehle das Seminar, weil wir Wissen erwerben, um zu reflektieren!“

Hüsseyin Uc
aus Salzgitter, Betriebsrat und
Bildungsbeauftragter bei MAN Truck
& Bus AG, nimmt am Referenten-
Seminar *Gewerkschaftspolitische
Einführungseminare* teil.

damit um? Wie beurteilst Du die Situation in jedem Einzelfall, welche Faktoren spielen dabei eine Rolle und wie gibst Du Auskunft? Was musst Du beachten, wenn Du betroffene Arbeitnehmer(innen) im Konfliktfall berätst und begleitest?

Betriebsratshandeln in effektiven Arbeitsstrukturen – Agieren statt reagieren

Betriebliche Maßnahmen des Arbeitgebers berühren häufig mehrere Handlungsfelder des Betriebsrats gleichzeitig, wie z. B. Arbeitszeit, Arbeitsschutz, Personalplanung, Entgeltgestaltung. Hier ist eine effektive Zusammenarbeit der einzelnen Ausschüsse des Betriebsrats notwendig, um frühzeitig Zusammenhänge zu erkennen und gestalterisch aktiv zu werden – also vom Reagieren zum Agieren zu gelangen.

Umstrukturierungen im Unternehmen und Betriebsratshandeln

Die Einflüsse weltweiten Wirtschaftens auf die Unternehmensstrukturen sind spürbar. Im Seminar „Umstrukturierungen im Unternehmen“ setzt Du Dich mit den Veränderungen von Betrieben, Unternehmen und Konzernen auseinander und erarbeitest Strategien, um die negativen Folgen von Umstrukturierungen wenn nicht verhindern, so doch abmildern zu können. Dabei werden die Mitbestimmungs- und Beteiligungsrechte im Hinblick auf ihre Reichweite und Durchsetzungsstärke diskutiert. Du entwickelst arbeitsorganisatorische Gestaltungsmöglichkeiten und lernst, wie diese im Rahmen von Verhandlungen zum Interessenausgleich eingebracht werden können.

Tarifverträge erfolgreich anwenden und umsetzen

Die Interessenvertretungen sehen sich konfrontiert mit den Anforderungen der Arbeitgeber, die tarifvertraglichen Regelungen im Betrieb anders umzusetzen. Daraus entstehen häufig Konflikte. Tarifverträge wie zum Beispiel Entgelttarifvertrag, Manteltarifvertrag, Tarifvertrag zu Qualifizierung oder Altersteilzeit usw. sind betrieblich auszugestalten. Die Interessenvertretung und die Beschäftigten brauchen deshalb gute Kenntnisse über die jeweils gültigen Tarifverträge, wenn eine betriebliche Umsetzung gelingen soll. Im Seminar werden Grundkenntnisse des Tarifvertragssystems und ihre Bedeutung für die Arbeit des Betriebsrates vermittelt. Die Teilnehmenden erarbeiten sich die Beziehungen zwischen Entgelt, Arbeitszeit, Leistung und Qualifikation sowie die Aufgaben als Betriebsrat aus Betriebsverfassung und Tarifvertragsgesetz bei der Umsetzung und Einbeziehung von Tarifverträgen.

Belegschaften wirkungsvoll beteiligen

Beteiligungsprozesse zu initiieren, zu konzipieren und zu gestalten, bildet eine entscheidende Voraussetzung für die Entwicklung einer zukunftsgerichteten und beschäftigungssichernden Politik im Betrieb. Wenn es gelingt, die Beschäftigten wirkungsvoll an der Arbeit der gewerkschaftlichen Interessenvertretung und an der Arbeit des Betriebsrates zu beteiligen, bedeutet dies eine Stärkung der betrieblichen Interessenvertretung insgesamt und erweitert die Einfluss- und Gestaltungsmöglichkeiten erheblich.

🌐 Die Wirtschaft, in der wir leben – ökonomische Grundkenntnisse

Jeder, der den Wirtschaftsteil einer Tageszeitung liest, wird konfrontiert mit Argumenten, Analysen und Angeboten, die seinen eigenen Erfahrungen aus dem Arbeitsalltag nicht immer entsprechen. Wie passt das aber alles zusammen? Welche Logik betriebswirtschaftlichen Denkens steckt dahinter? Wie kommen wirtschaftliche Krisen überhaupt zustande? Wie kann ich die eigenen Gestaltungsspielräume besser wahrnehmen und überzeugender argumentieren? In dem Seminar wirst Du einige Antworten auf diese Fragen finden und die Komplexität wirtschaftlicher Prozesse besser deuten können.

„Ich nehme am Seminar teil,
weil mir als neuer Betriebsrätin
noch Grundlagen fehlen!“

Marcella Wiewel aus Spelle,
Betriebsrätin in der Maschinen-
fabrik Bernard Krone, nimmt
am Seminar *Mitbestimmung
und Betriebsratshandeln* teil.



 Freistellung nach § 37.6 BetrVG/§ 96.4 SGB IX

Mitbestimmung und Betriebsratshandeln			
Seminare 2012	Sem-Nr.	Seminare 2013	Sem-Nr.
22.01.–27.01.12	WA00412	20.01.–25.01.13	WA00413
22.01.–27.01.12	BB00412	20.01.–25.01.13	BB00413
05.02.–10.02.12	LO00612	27.01.–01.02.13	SK00513
05.02.–10.02.12	OB00612	17.02.–22.02.13	SK00813
12.02.–17.02.12	SK00712	17.02.–22.02.13	LO00713
19.02.–24.02.12	WA00812	17.02.–22.02.13	OA00813
04.03.–09.03.12	BB01012	24.02.–01.03.13	WA00913
04.03.–09.03.12	BE02712	03.03.–08.03.13	BB01013
11.03.–16.03.12	WA01112	17.03.–22.03.13	WA01213
11.03.–16.03.12	OB01112	07.04.–12.04.13	OA01513
18.03.–23.03.12	SK01212	21.04.–26.04.13	WA01713
22.04.–27.04.12	SK01712	12.05.–17.05.13	LO02013
22.04.–27.04.12	WA01712	02.06.–07.06.13	WA02313
22.04.–27.04.12	LO01712	02.06.–07.06.13	OA02313
06.05.–11.05.12	OB01912	23.06.–28.06.13	LO02613
20.05.–25.05.12	WA02112	23.06.–28.06.13	BB02613
10.06.–15.06.12	WA02412	30.06.–05.07.13	SK02713
10.06.–15.06.12	LO02412	18.08.–23.08.13	SK03413
24.06.–29.06.12	OB02612	15.09.–20.09.13	WA03813
24.06.–29.06.12	BB02612	22.09.–27.09.13	LO03913
15.07.–20.07.12	SK02912	22.09.–27.09.13	OA03913
29.07.–03.08.12	BE03112	06.10.–11.10.13	BB04113
02.09.–07.09.12	WA03612	20.10.–25.10.13	WA04313
09.09.–14.09.12	SK03712	03.11.–08.11.13	LO04513
16.09.–21.09.12	OB03812	03.11.–08.11.13	OA04513
16.09.–21.09.12	BL03812	24.11.–29.11.13	WA04813
23.09.–28.09.12	LO03912	24.11.–29.11.13	OA04813
07.10.–12.10.12	OB04112	08.12.–13.12.13	OA05013
07.10.–12.10.12	BB04112	15.12.–20.12.13	SK05113
14.10.–19.10.12	WA04212	15.12.–20.12.13	WA05113
04.11.–09.11.12	SK04512		
04.11.–09.11.12	BE04512		
11.11.–16.11.12	LO04612		
11.11.–16.11.12	OB04612		
18.11.–23.11.12	WA04712		
16.12.–21.12.12	BL05112		

Der erste Buchstabe der Sem-Nr. steht für das Bildungszentrum
B/Berlin, **L**/Lohr, **O**/Bad Orb, **S**/Sprockhövel, **W**/Beverungen

 Freistellung nach § 37.6 BetrVG/§ 96.4 SGB IX

Personelle Maßnahmen und Betriebsratshandeln			
Seminare 2012	Sem-Nr.	Seminare 2013	Sem-Nr.
29.01.–03.02.12	WA00512	20.01.–25.01.13	SK00413
12.02.–17.02.12	BB00712	03.02.–08.02.13	WA00613
19.02.–24.02.12	SK00812	10.02.–15.02.13	BB00713
26.02.–02.03.12	WA00912	24.02.–01.03.13	LO00813
26.02.–02.03.12	LO00912	24.02.–01.03.13	OA00913
26.02.–02.03.12	OB00912	10.03.–15.03.13	WA01113
18.03.–23.03.12	WA01212	17.03.–22.03.13	SK01213
25.03.–30.03.12	SK01312	14.04.–19.04.13	OA01613
15.04.–20.04.12	OB01612	14.04.–19.04.13	BB01613
15.04.–20.04.12	BB01612	21.04.–26.04.13	WB01713
06.05.–11.05.12	SK01912	21.04.–26.04.13	LO01713
06.05.–11.05.12	WA01912	12.05.–17.05.13	SK02013
06.05.–11.05.12	LO01912	12.05.–17.05.13	WA02013
20.05.–25.05.12	OB02112	09.06.–14.06.13	WA02413
10.06.–15.06.12	OA02412	09.06.–14.06.13	OA02413
17.06.–22.06.12	WA02512	16.06.–21.06.13	LO02513
01.07.–06.07.12	BL02712	30.06.–05.07.13	BB02713
15.07.–20.07.12	LO02912	07.07.–12.07.13	OA02813
15.07.–20.07.12	OB02912	11.08.–16.08.13	SK03313
22.07.–27.07.12	SK03012	11.08.–16.08.13	BB03313
12.08.–17.08.12	BB03312	15.09.–20.09.13	OA03813
09.09.–14.09.12	WA03712	22.09.–27.09.13	WA03913
16.09.–21.09.12	SK03812	06.10.–11.10.13	LO04113
23.09.–28.09.12	OB03912	13.10.–18.10.13	SK04213
07.10.–12.10.12	LO04112	20.10.–25.10.13	LO04313
21.10.–26.10.12	WA04312	27.10.–01.11.13	WA04413
04.11.–09.11.12	OB04512	10.11.–15.11.13	OA04613
04.11.–09.11.12	BB04512	17.11.–22.11.13	WA04713
11.11.–16.11.12	SK04612	01.12.–06.12.13	WA04913
25.11.–30.11.12	WA04812	01.12.–06.12.13	OA04913
25.11.–30.11.12	LO04812		
25.11.–30.11.12	BB04812		
09.12.–14.12.12	WA05012		


Freistellung nach § 37.6 BetrVG/§ 96.4 SGB IX
**Mitbestimmung, personelle Maßnahmen
und Betriebsratshandeln**

Seminare 2012	Sem-Nr.	Seminare 2013	Sem-Nr.
22.01.–03.02.12	SK00412	03.02.–15.02.13	SK00613
04.03.–16.03.12	SK01012	09.06.–21.06.13	SK02413
04.03.–16.03.12	BE01012	09.06.–21.06.13	BB02413
13.05.–25.05.12	SK02012	07.07.–19.07.13	SK02813
01.07.–13.07.12	BB02712	14.07.–26.07.13	BB02913
29.07.–10.08.12	SK03112	01.09.–13.09.13	BB03613
02.09.–14.09.12	BB03612	10.11.–22.11.13	SK04613
23.09.–05.10.12	SK03912		
02.12.–14.12.12	SK04912		

**Betriebsratshandeln in effektiven Arbeitsstrukturen –
Agieren statt reagieren**

Seminare 2012	Sem-Nr.	Seminare 2013	Sem-Nr.
05.02.–10.02.12	BB00612	03.02.–08.02.13	BB00613
12.02.–17.02.12	WA00712	10.02.–15.02.13	WA00713
12.02.–17.02.12	LO00712	24.02.–01.03.13	BB00913
26.02.–02.03.12	BE00912	10.03.–15.03.13	SK01113
04.03.–09.03.12	SE01212	17.03.–22.03.13	OA01213
22.04.–27.04.12	OB01712	07.04.–12.04.13	LO01513
20.05.–25.05.12	LO02112	21.04.–26.04.13	OA01713
03.06.–08.06.12	BE02312	02.06.–07.06.13	LO02313
24.06.–29.06.12	SK02612	02.06.–07.06.13	BB02313
24.06.–29.06.12	WA02612	16.06.–21.06.13	WA02513
08.07.–13.07.12	OA02812	23.06.–28.06.13	SK02613
08.07.–13.07.12	BL02812	23.06.–28.06.13	OA02613
23.09.–28.09.12	SE03912	07.07.–12.07.13	BB02813
23.09.–28.09.12	LH03912	15.09.–20.09.13	LO03813
07.10.–12.10.12	OA04112	10.11.–15.11.13	SK14613
11.11.–16.11.12	WA04612	17.11.–22.11.13	LO04713
02.12.–07.12.12	LO04912	17.11.–22.11.13	OA04713
02.12.–07.12.12	OB04912	01.12.–06.12.13	WB04913

Der erste Buchstabe der Sem-Nr. steht für das Bildungszentrum
B/Berlin, **L**/Lohr, **O**/Bad Orb, **S**/Sprockhövel, **W**/Beverungen

 Freistellung nach § 37.6 BetrVG/§ 96.4 SGB IX

**Umstrukturierungen im Unternehmen
und Betriebsratshandeln**

Seminare 2012	Sem-Nr.	Seminare 2013	Sem-Nr.
05.02.–10.02.12	SK00612	13.01.–18.01.13	WA00313
05.02.–10.02.12	WA00612	17.02.–22.02.13	WA00813
12.02.–17.02.12	OA00712	17.02.–22.02.13	BB00813
19.02.–24.02.12	BB00812	03.03.–08.03.13	OA01013
04.03.–09.03.12	LO01012	17.03.–22.03.13	LO01213
04.03.–09.03.12	OA01012	14.04.–19.04.13	WA01613
25.03.–30.03.12	WA01312	21.04.–26.04.13	SK01713
06.05.–11.05.12	OA01912	12.05.–17.05.13	BB02013
03.06.–08.06.12	BB02312	09.06.–14.06.13	WB02413
10.06.–15.06.12	WB02412	09.06.–14.06.13	LO02413
17.06.–22.06.12	SK02512	16.06.–21.06.13	OA02513
17.06.–22.06.12	LO02512	30.06.–05.07.13	LO02713
01.07.–06.07.12	OA02712	30.06.–05.07.13	OA02713
05.08.–10.08.12	BB03212	04.08.–09.08.13	BB03213
16.09.–21.09.12	WA03812	08.09.–13.09.13	WA03713
16.09.–21.09.12	LO03812	13.10.–18.10.13	LO04213
07.10.–12.10.12	WA04112	13.10.–18.10.13	OA04213
14.10.–19.10.12	LO04212	13.10.–18.10.13	BB04213
14.10.–19.10.12	BB04212	03.11.–08.11.13	WA04513
04.11.–09.11.12	LO04512	10.11.–15.11.13	LO04613
18.11.–23.11.12	SK04712	08.12.–13.12.13	SK05013
18.11.–23.11.12	BB04712		
02.12.–07.12.12	WA04912		
16.12.–21.12.12	BB05112		

Tarifverträge erfolgreich anwenden und umsetzen

Seminare 2012	Sem-Nr.	Seminare 2013	Sem-Nr.
15.01.–20.01.12	SK00312	27.01.–01.02.13	WA00513
29.01.–03.02.12	LO00512	10.03.–15.03.13	OA01113
04.03.–09.03.12	WA01012	10.03.–15.03.13	BB01113
11.03.–16.03.12	BB01112	14.04.–19.04.13	LO01613
18.03.–23.03.12	OA01212	12.05.–17.05.13	OA02013
10.06.–15.06.12	BB02412	26.05.–31.05.13	BB02213
17.06.–22.06.12	OA02512	02.06.–07.06.13	WB02313
01.07.–06.07.12	WA02712	06.10.–11.10.13	OA04113
14.10.–19.10.12	OA04212	10.11.–15.11.13	WA04613
21.10.–26.10.12	SK04312		
04.11.–09.11.12	WA04512		


§ 37.7 BetrVG/BU-Gesetze einzelner Bundesländer
**Die Wirtschaft, in der wir leben –
Ökonomische Grundkenntnisse**

Seminare 2012	Sem-Nr.	Seminare 2012	Sem-Nr.
08.01.–13.01.12	OB00212	10.06.–15.06.12	BE02412
08.01.–13.01.12	WB00212	17.06.–22.06.12	SH02512
15.01.–20.01.12	OA00312	22.07.–27.07.12	WA03012
22.01.–27.01.12	SH00412	29.07.–03.08.12	OA03112
19.02.–24.02.12	BE00812	19.08.–24.08.12	WA03412
04.03.–09.03.12	BO01012	26.08.–31.08.12	OA03512
01.04.–06.04.12	OA01412	02.09.–07.09.12	SH03612
01.04.–05.04.12	WA01412	07.10.–12.10.12	BE04112
22.04.–27.04.12	SI01712	14.10.–19.10.12	SH04212
06.05.–11.05.12	BB01912	28.10.–02.11.12	OB04412
13.05.–18.05.12	OB02012	28.10.–02.11.12	WB04412
13.05.–18.05.12	WA02012	25.11.–30.11.12	SH04812
03.06.–08.06.12	OA02312	16.12.–21.12.12	WA05112
03.06.–08.06.12	WB02312	16.12.–21.12.12	OA05112

Belegschaften wirkungsvoll beteiligen

Seminare 2012	Sem-Nr.	Seminare 2012	Sem-Nr.
29.01.–03.02.12	BB00512	17.06.–22.06.12	BB02512
05.02.–10.02.12	SH00612	29.07.–03.08.12	WB03112
05.02.–10.02.12	OH00612	11.11.–16.11.12	SH04612
26.02.–02.03.12	BB00912	18.11.–23.11.12	OB04712
03.06.–08.06.12	WA02312	16.12.–21.12.12	WB05112
10.06.–15.06.12	OH02412		

Der erste Buchstabe der Sem-Nr. steht für das Bildungszentrum
B/Berlin, **O**/Bad Orb, **S**/Sprockhövel, **W**/Beverungen

Gute Gründe für Bildung und Seminare bei der IG Metall

Seminare für Betriebsräte

Qualitätsbewusst, politisch, praxisnah, aktuell und kompetent – die Seminarangebote der IG Metall. Darüber hinaus bieten wir spezielle Seminare für Betriebsratsvorsitzende an.

Ausgezeichnete Qualität

Alle IG Metall-Bildungszentren sind zertifiziert: Lernerorientierte Qualitätstestierung in der Weiterbildung.

Der Wohlfühlfaktor

Angenehme Unterbringung mit kulinarischem Verwöhnprogramm.

Top-Technik

Seminar-Materialien, Medieneinsatz und Methoden. Wir setzen Standards!

Raus aus dem Alltag

Neue Ideen und attraktive Freizeitangebote in reizvoller Umgebung.

Neugierig geworden?

Unser komplettes Bildungsprogramm 2012, aktuelle Seminartermine und weitere Informationen zu unseren IG Metall-Bildungszentren findest Du im Internet: www.igmetall.de/bildung

Kennst Du schon unser komplettes Bildungsangebot?

Ein Bildungsprogramm – zwei Programmhefte!



BRkompakt 

Die Ausbildungsreihe für Betriebsräte

...  www.BRkompakt.de

Weitere Informationen unter:

...  www.igmetall.de/bildung

Herausgeber:

IG Metall-Vorstand

Wilhelm-Leuschner-Straße 79, 60329 Frankfurt am Main

FB Gewerkschaftliche Bildungsarbeit, V.i.S.d.P. Ulrike Obermayr

Telefon 069/6693 – 25 08, Fax 069/6693 – 2467, E-Mail bildung@igmetall.de

Stand: Dezember 2011

Titelfoto: © Juice Images – Fotolia.com

Produkt-Nr.: 10126 – 36909 BR kompakt (1=10)