

GEMEINSAM FÜR EIN
GUTES LEBEN



**Njerëz të mirë.
Shërbime të mira.**

IG Metall: Një komunitet i fortë.

Më shumë se 2.2 milionë punonjëse e punonjës janë bashkuar në IG Metall. Së bashku me ata, ne jemi të përkushtuar për kushte të mira të punës, për pagë të drejtë, për perspektiv në punë, për vende të sigurta pune, për bashkërendim dhe demokracinë në ndërmarrje. Ngase puna është një pjesë qendrore e jetës sonë.

Në gërshetimin e një pune të mirë, ne mbështetemi në kompetencën dhe përvojën, ne ndërthuremi dhe ndikojnë për ndryshime në ndërmarrje si dhe në shoqëri. Për shembull, IG Metall me këshilltarët e sajë sindikal, me njerëzit e besimit dhe antarëve aktiv ka arritur vazhdimisht të realizojë të ardhura më të larta, orë më të shkurtra pune dhe pushime më të gjata.

Ne gjithashtu vendosim standarde për zhvillim edhe në aspektin mbisektorial. Kundër keqpërdorimit të puntorëve të huazuar dhe të atyre me kontrata pune, ose për drejtën e nxënësve për punësim pas shkollimit në ndërmarrje dhe për mundësinë për dalje në pension gradualisht: Ne japim përgjigje, i detyrojmë punëdhënësit dhe politikbërësit dhe vazhdimisht qëndrojmë konsekuent për kërkesat tona. Vlerat tona janë drejtësia, dinjiteti dhe respekti, ne jemi të udhëhequr nga parimet e bashkëpërcaktimit dhe solidaritetit.

Kjo na bën të depërtueshëm fortë, sepse jemi

shumë: së bashku për një jetë të mirë.

Wir. **Die IG Metall.**

Ne bashkojmë më shumë se 2.2 milionë punonjës nga fushat e metalikut, elektrikës, hekurit dhe çelikut, tekstileve dhe veshmbathjeve, drurit e plastikës, zanateve dhe shërbimeve, si dhe nga teknologjia e informacionit dhe komunikimit. Sepse ka shumë arsye të mira për të qenë një anëtar i IG Metall.

Kushtet e drejta të punës

Shërbimet tona më të forta janë tarifatat kolektive. Atje përcaktohen parimet bazë si shuma e të ardhurave, koha javore e punës, e drejta e pushimit dhe shuma e shteses për pushim, shtesat e ndryshme, e drejta nxënësive për punësim pas shkollimit në ndërmarrje, e drejta për arsimim dhe trajnim të mëtejshëm, si mbrojtja për shëndetin dhe sigurinë në vend pune. Në të njëjtën kohë, marrëveshjet kolektive gjithashtu mundësojnë të drejtat për ofrimin e trajnimeve arsimuese ose të drejtën për punëtorët e moshuar, për një kalim fleksibël në pension.

Kontratat tona të tarifës kolektive vlejnë në të gjitha kompanitë e lidhura përmes tarifave të lëmvive të organizatës sonë dhe ato vendosin standarde për tërë lëmin.

➔ www.igmetall.de/tarife



Më mirë me tarifë

	me tarifë	sipas Ligjit
orët javore të punës	kryesisht në mes 35 dhe 38 orë*	48 orë
Java e punës	E Hënë – E Premte	E Hënë – E Shtunë
Pushimi	30 ditë (6 javë)	24 ditë (4 javë)
Shtesa mbi pagën për pushim	50 % për ditë pushimi, totali i rreth 70% të pagës mujore	nuk ka
shpërblimi i Krishtlindjeve (fundvitit)	40 deri 100 %, varësisht nga lëmia dhe zona tarifore janë të përcaktuara edhe shumat fikse	nuk ka
Shtesat për punë me ndërrime (turne)	Për ndërrime të vonshme dhe të natës, dhe për punë të dielave dhe gjatë pushimeve	nuk ka
Shtesat për punë jashtë orarit të rregullt	25 deri 50 %	nuk ka
Lirimi nga puna me pagesë (shkaqet private)	I rregulluar	nuk ka
Përkujdesi pensional	I rregulluar	nuk ka
Mbrojtja nga ndërprerja e marrëdhënies së punës, për njerëzit e moshuar	I rregulluar	nuk ka
Shkollimi i mëtejshëm	I rregulluar	nuk ka
E drejta e nxënësve për punësim pas shkollimit në ndërmarrje	I rregulluar	nuk ka
Shtesat për punonjësit e huazuar	I rregulluar	nuk ka
Rritja e pagës	negociohet rregullisht, kryesisht çdo vit	nuk ka

* varësisht nga sektori/lëmia përkatës dhe zona tarifore: herë pas here deri në 39 orë



Kompetent në **fushën e punës.**

Ne jemi të fortë në vend. Në më shumë se 150 seli, IG Metall ju përkrah me 135,000 këshilltar sindikale, njerëzë të besueshëm, përfaqësues të rinisë dhe personave në shkollim si dhe personave me aftësi të kufizuara. Këtu, diskutohen kërkesat, zhvillohen strategjitë dhe mbështeten veprimet ndërmarrëso.

Për ju si anëtarë, IG Metall është personi i parë i kontaktit në vend: Ekspertët tonë do t'ju përgjigjen të gjitha pyetjeve tuaja në lidhje me botën e punës dhe përtej kësaj edhe në lidhje me klasifikimin korrekt, verifikimin e kontratave ose certifikatave të punës, asistencë rast shkarkimi nga puna ose shqyrtimi i vendimeve të pensionit. Ne qëndrojmë pranë jush me kompetencë, ju këshillojmë, ju përfaqësojmë jashtë Gjykatës dhe, nëse është e nevojshme, edhe në Gjykatë.

Program i fortë: **Shërbimet tona statutore.**

Shërbimet tona janë të ankoruara në statutet e IG Metall dhe mund të shfrytëzohen nga të gjithë anëtarët. Kontributi për këtë: një përqind e të ardhurave bruto. Një investim që ja vlen.

1

Mbrojtja ligjore. § 27 i statutit IG Metall

Kontestet me punëdhënësin ose agjencinë e sigurimeve shoqërore nganjëherë nuk mund të shmangen – për shembull, pas një aksidenti në vend pune, pas shpalljes së një shkarkimi nga puna ose paralajmërimi, për shkak të sëmundjes afatgjatë, mbi shumën e kërkesës për pension, për të drejtën për akontacion ose për komponentët e llogaritjes së pagës. Konflikte të tilla ndodhin më shpesh se sa mendoni: mbi 2,000 ankesa pranohen çdo ditë nga Gjykatat gjermane të punës dhe ato për çështje sociale. Dhe procese të tilla janë të kushtueshme.

Ne u ofrojmë anëtarëve tanë këshilla ligjore falas në fushën e të drejtës sociale dhe të punës, por edhe për ligjin tatimor ose të vendqëndrimit, përderisa kjo i përket marrëdhënies së punës. Shpesh edhe një proces mund të shmanget, sepse ne i njohim ndërmarrjet dhe situatën në terren. Nëse kontesti gjyqësor nuk mund të shmanget, mbrojtja jonë ligjore hyn në fuqi. Përfaqësimi procesual është



Shembull: Mbrojtja kundër shkarkimit, vlera 12,000 euro. Bazohen katër të ardhura mujore prej 3,000 euro bruto.

falas – nëse është e nevojshme edhe për të gjitha instancat. Për anëtarët tanë, ne çdo vit nxjerrim për mbi 100 milionë euro. Por këtu bëhet fjalë më shumë se vetëm para: paga e rimbursuar, shkarkimi i tërhequr, kërkesa më e lartë për pension – kjo është për ne gjithmonë një pjesëz e drejtësisë shoqërore.



	Jo antarët	Antarët
1. Shkalla e parë	534,00€	0,00€
Shpenzimet e gjykatës (pa dëmshpërblimin eventual të dëshmitarëve)		
Shpenzimet e avokatit	1.820,70€	0,00€
2. Shkalla e dytë	854,40€	0,00€
Shpenzimet e gjykatës (pa dëmshpërblimin eventual të dëshmitarëve)		
Shpenzimet e avokatit	2.036,33€	0,00€
eventualisht	2.036,33€	0,00€
kostoja e avokatit të punëdhënësit		
	7.281,76€	0,00€



Shpenzimet e përgjithshme përfaqësojnë rrezikun e kostos. Nëse punonjësja ose punonjësi e fiton plotësisht procesin, mbesin vetëm shpenzimet e tij të avokatit, nëse është angazhuar një avokat.

Anëtarët, nga ana tjetër, nuk kanë as kosto e as rreziqe. IG Metall ofron avokatët e saj. Mbrojtja ligjore përfshihet në tarifën e anëtarësimit dhe zbatohet duke filluar nga një anëtarësim tremujor. Pika e parë e kontaktit është gjithmonë IG Metall në vend.

➤ www.igmetall.de/vor-ort

➤ www.igmetall.de/rechtsschutz

Përkrahja në rast greve.

§ 23 e statutit të IG Metall

Përmes grevave dëgjohe mi dhe fitojmë respekt. Në aftësinë tonë për konteste matet aftësia jonë për arritur caqet – dhe kështu edhe pesha jonë politike. Grevat nuk janë një qëllim në vetvete, por ndonjëherë të pashmangshme – atëherë IG Metall gjithashtu i mbështet natyrisht anëtarët e saj financiarisht. Pagesat, të ashtuquajturat para të grevës, llogariten për çdo anëtar të prekur nga kohëzgjatja dhe shuma e kontributit personal të antarësisë. Aksionet paralajmëruese përgjithësisht përjashtohen nga kjo.

Normat e mbështetjes për një javë greve:

- ▶ Në rastin e kontributeve mbi **3 muaj deri në 12 muaj**, 12 fishi i kontributit mesatar të 3 muajve të fundit*
- ▶ Në rastin e kontributeve mbi **12 muaj deri në 60 muaj**, 13 fishi i kontributit mesatar të 3 muajve të fundit*
- ▶ Në rastin e kontributeve mbi **60 muaj**, 14 fishi i kontributit mesatar të 3 muajve të fundit*.

*Para muajit kalendarik të votimit

Kohëzgjatja e anëtarësisë është e rëndësishme për llogaritjen e mbështetjes financiare të grevës.



Shembull: Nëse keni paguar një kontribut mesatar prej 25 euro në muaj për më shumë se pesë vjet anëtarësim, ju merrni 350 euro ndihmë për grevë në javë (70 euro për ditë greve për një javë pune 5 ditore).

3

Mbështetje për masat rregullative (privuese) dhe bllokada. § 24 i statutit të IG Metall

Një gjë është e qartë: nëse anëtarët tanë janë të angazhuar sindikalisht, ata nuk mund të kenë ndonjë disavantazh nga kjo. Nëse punëdhënësi bën probleme, të tilla si kërcënimi për të krijuar disavantazhe ose për të marrë masa faktike privuese, ne i mbështesim anëtarët tanë gjatë gjithë vijës, sepse solidariteti nuk është i ndashëm.

Përveç kësaj, anëtarët tanë nuk mund të jenë në disavantazh nëse ata marrin pjesë në një masë grevash të vendosur nga IG Metall. E njëjta vlen edhe për bllokadë nëse veprimi i masës grevore është i vendosur nga bordi IG Metall.

➤ www.igmetall.de/leistungen



4

Siguracioni për aksidente në kohë të lirë.

§ 26 i statutit të IG Metall

Rrëzimi gjatë një pushimi me ski apo lëndim gjatë një udhëtimi biçikletë? Punëtorët janë të siguruar ligjërisht kundër aksidenteve në vend të punës, por IG Metall siguron gjithashtu ndihmë për anëtarët e tyre në rast aksidentesh në kohën e lirë. Sigurimi i aksidentit të kohës së lirë mbulon aksidente jashtë profesionit dhe ekziston në mbarë botën. Kjo do të thotë se zbatohet për sport, si dhe gjatë kopshtarisë në shtëpi ose gjatë çiklizmit në pushime.

➤ www.igmetall.de/leistungen



Pas dymbëdhjetë muajsh të anëtarësimit, sigurimi ndaj aksidenteve në kohë të lirë automatikisht hynë në fuqi nëse kontributi sipas normës statutore është paguar pa ndërprerje. Siguracioni mbulon përfitimet e mëposhtme shërbyese:

Qëndrimi në spital

Maksimalisht

30 fishi

nga kontributi mesatar mujor, për qëndrim më të gjatë në spital

Së paku.

154,00€

Kompensim njëherëshëm

Përfitimi jepet për një qëndrim spitalor prej të paktën 48 orësh. Norma maksimale ditore e përditshme është 51.13 euro për një ditë në klinikë, duke marrë parasysh ato kufizime që u përmendën më sipër.

Invaliditeti

Së paku

500 fishi

2.555,00€

i kontributit mesatar mujor

si kompensim njëherëshëm në rast të invaliditetit të plotë

Vlen gjithashtu për pensionistët, nëse ata janë në marrëdhënie pune. Me invaliditet të pjesshëm prej të paktën 20 përqind, paguhen shuma përkatëse të pjesshme.

Vdekje aksidentale

Së paku

200 fishi

1.022,00€

i kontributit mesatar mujor

kompensim i njëherëshëm në aksident

5

Ndihma në emergjenca të jashtëzakonshme.

§ 28 i statutit të IG Metall

Si pjesë e një komuniteti solidar, mund të mbështeteni tek njëri-tjetri, kur gjërat të bëhen të vështira.

Anëtarët e IG Metall, të cilët janë në një emergjencë të jashtëzakonshme për shkak të një ngjarjeje të paparashikueshme, mund të aplikojnë për mbështetje financiare. Sipas një përshkrimi të personalizuar të emergjencës, bordi lokal i drejtorëve të selisë përgjegjëse të IG Metall mund të përcaktojë nivelin e mbështetjes.

Katastrofa që kërcënojnë jetën kërkojnë mbështetje të shpejtë dhe të pakomplikuar – IG Metall ndihmon, p.sh. si në katastrofat e përmbytjeve të 2013 dhe 2016.

➔ www.igmetall.de/leistungen

6

Mbështetja në rast vdekjeje.

§ 30 i statutit të IG Metall

Edhe nëse bëhet fjalë, ndodh ajo e keqja, ne gjithashtu i mbështesim anëtarët tanë dhe të mbijetuarit e tyre në rast vdekjeje. Përfitimet llogariten nga kohëzgjatja e anëtarësimit. Kontributi mesatar i 12 muajve të fundit nga marrëdhënia e punës (1 përqind e të ardhurave bruto) është vendimtar.



Ndihma në emergjenca të jashtëzakonshme dhe në rast vdekjeje ka efekt vetëm pas 12 muaj anëtarësie, nëse kontributi është paguar vazhdimisht sipas statutit.

Ndihma në emergjenca të jashtëzakonshme dhe në rast vdekjeje ka efekt vetëm pas 12 muaj anëtarësie, nëse kontributi është paguar vazhdimisht sipas statutit.

Për shembull, mbështetja për të mbijetuarit me një kontribut mujor prej 27 euro dhe me një kohëzgjatje prej më shumë se 20 vjetësh është njëherazi 851 euro.

Nëse partnerja/partneri i anëtares/anëtarit tonë vdes, atëherë mbështetja për anëtarin tonë është sa gjysma e shumës së lartpërmendur, me kusht që të dy kanë jetuar në të njëjtën shtëpi.

IG Metall ofron një shërbim mbështetës, i cili u fshi nga fondet e sigurimit shëndetësor në vitin 2004.

 www.igmetall.de/leistungen

→ **Oferta e jonë për shkollim të mëtejshëm dhe informacion**

Seminaret

Lokal, rajonal dhe qendror, IG Metall ofron një gamë të gjerë seminaresh për kualifikimin për sindikatë, kompaninë dhe atë personal. Pjesëmarrja – nëse nuk duhet të financohet nga punëdhënësi – gjithsesi është falas për anëtarët.

➤ www.igmetall.de/weiterbildung

Fletëpalosje, broshura & Co

Për shumë tema dhe çështje që lidhen me botën e punës, IG Metall ofron informacion me broshura dhe udhëzues të printuar. Shumë nga këto udhëzues mund të shkarkohen ekskluzivisht nga anëtarët ose të porositen falas.

➤ www.igmetall.de/mitglieder

Revista: »metallzeitung«

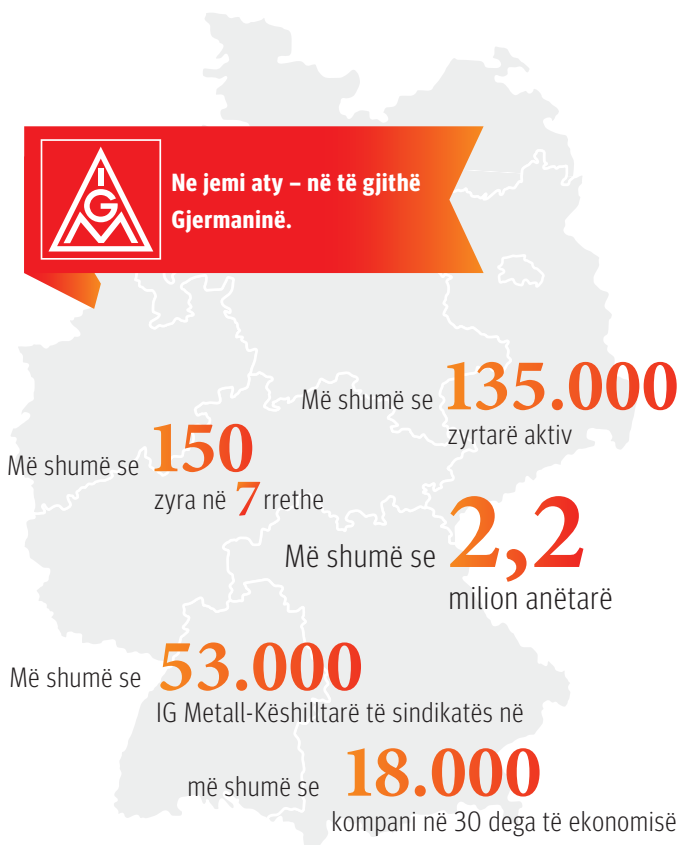
Revista jonë anëtare »**metallzeitung**« i dërgohet çdo anëtari falas çdo muaj. Ajo u ofron anëtarëve të IG Metall-it raporte interesante për lëmit/sectorët dhe ndërmarrjet, si dhe njohuritë nga jeta e punës, nga ligji i punës si dhe nga politika dhe shoqëria.

➤ www.igmetall.de/metallzeitung

→ Aktiv në vend

Ne jemi atje në vend: Në mbi se 150 seli të degëve tona secili anëtar mund të marrë pjesë aktive në punën tonë sindikale. Ekzistojnë grupe projekti, grupe pune dhe organizime për tema të shumta. Më shumë informata mund të gjenden në zyrat e selive ose në faqet përkatëse të internetit. Selinë tuaj kompetente të IG Metall mund ta gjeni nën

➤ www.igmetall.de/vor-ort



→ Oferta ekstra sindikalistë

Ne gjithashtu jashtë punës ofrojmë oferta të drejta. Oferta jonë e larmishme për kohën e lirë dhe pushime përfshin çmime të zbritura udhëtimesh, oferta kulturore dhe shumë më tepër.

Ofertat për kohën e lirë

GEW (shoqata e regjistruar jofitimprurëse për pushim) ofron për sindikalistët të sindikatave të DGB-së, gjithashtu anëtarë të IG Metall, udhëtime me kondita më të lira. Vendpushimet dhe informacione të mëtejshëm mund t'i gjeni nën

➤ www.gew-ferien.de

Asistenca avari makine dhe aksidente

Autoklub Europa (ACE) është autoklubi i sindikatave. I themeluar në vitin 1965 dhe sot është autoklubi i dytë për nga madhësia në Gjermani. Anëtarët tanë marrin ndihmë në rast avarije dhe aksidenti në të gjithë Evropën me çmime të zbritura. Për më tepër rreth shërbimeve të ACE-së nën

➤ www.ace-online.de

Më shumë shërbim në të gjitha fushat

IGM-Service GmbH u ofron anëtarëve tanë oferta atraktive dhe shërbime rreth punës dhe jetës. Këshilla, arsimim, kohë të lirë, udhëtim, masa preventive – ka diçka për secilin. Për më shumë informacion shihni nën

➤ www.igmservice.de

➔ MetallRente – përkujdesi ynë për moshën

MetallRente është një shërbim përfitues jashtë sipërmarrjes nga IG Metall dhe shoqata së punëdhënësve Gesamtmetall. Që nga viti 2001, ajo i ofron anëtarëve tanë një skemë të pensioneve të kompanive me kushte të besueshëm. Të interesuarit mund të marrin informacion tek

➤ www.metallrente.de

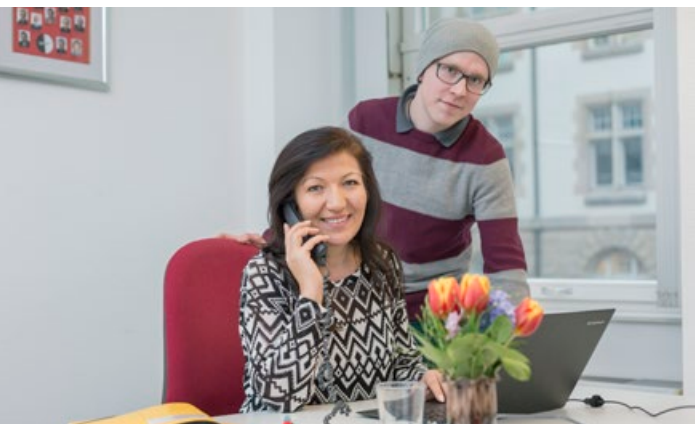


»Një punëtor metalikut varet nga anëtarësia e IG Metall, nëse ai dëshiron të përfaqësohet në fushën sociale në mënyrë të përshtatshme dhe me një ndikim të fortë«.

Nga Aktvendimi i Gjykatës Federale të Drejtësisë, i shpallur më dt. 10.12.1984, II ZR 91/84

I fortë përmes teje. I fortë për ty: Një përqind nga bruto.

Të gjitha shërbimet tona financohen nga kontributet e anëtarëve tonë. Kështu që çdo anëtar me kontributin sipas statutit kujdeset jo vetëm për veten, por edhe për të tjerët. Ky është parimi ynë i solidaritetit. Kontributet individuale të më shumë se 2.2 milionë njerëzve na bëjnë ne të fortë dhe mbi të gjitha në gjendje të arrijmë caqet.



Nenet statutores parashikojnë lartësin e kontributeve të mëposhtme: Punonjësit / punëtorët paguajnë një përqind të të ardhurave bruto mujore. Të papunët, pensionistët dhe studentët paguajnë një kontribut të reduktuar

Shembull Punonjësit / punëtorët:

Paga bruto	2.500€
Antarësia sipas statutit	1%
Kontributi mujor i antarësisë	25€

Çdo ndryshim në kushtet e jetesës ose të punës që çon në një ndryshim në normën e kontributit, duhet të komunikohen menjëherë në zyrat përgjegjëse lokale. Kjo është gjithashtu e rëndësishme sepse pagesat mbështetëse varen nga kontributi i paguar faktikisht.

Tarifa e anëtarësimit – kush sa paguan? Normat mujore të kontributit të antarësisë në IG Metall

Pjesëmarrja nga të ardhurat bruto

Të punësuarit me orar të plotë dhe me kohë të pjeshme

Nxënësit

1,0%

studentët (studentet në studim dual / studentët me punësim)

Pensionistat

Të sëmurë me kontribut të paguar shëndetësor

0,5%

Nxënësit në rishkollim

Antarësia fikse

Studentet

Nxënësit

2,05€

Të papunët

Nënat dhe baballarët në pushimin e lehonisë

1,53€

Të sëmurë pa kontribut të paguar shëndetësor

Një investim në **punë të mirë.**

Si një organizatë demokratike dhe e orientuar drejt pjesëmarrjes, IG Metall bën transparente, se për çfarë i përdor ajo kontributet e dhëna.

Në qendër të punës sonë janë anëtarët.

Kjo është arsyeja pse pjesa më e madhe e kontributeve për primet hynë në punë: në vitin 2014, kjo ishte vetëm nën një të tretën e të ardhurave totale. Paratë janë në dispozicion atje, ku kompanitë janë duke u kujdesur në mënyrë aktive dhe anëtarët tonë marrin këshilla dhe mbështetje.

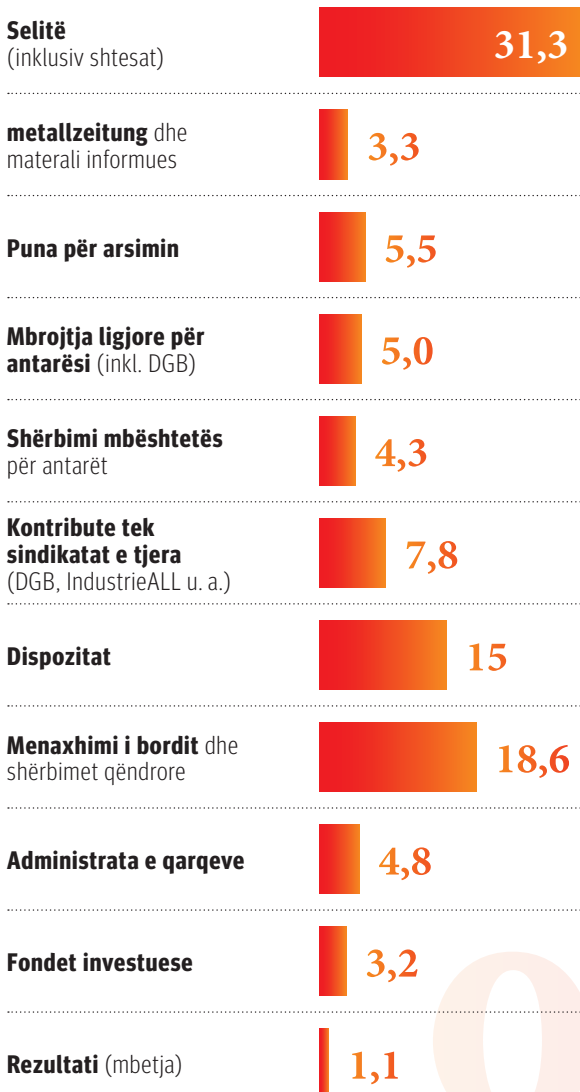


E logaritur në kohë ju punoni vetëm katër minuta në ditë për:

Pagesa më të larta, më shumë pushime, për shtesa për pushim dhe shpërblimin Krishtlindjeve, për shkurtimin e kohës së punës dhe për shumë përfitime të tjera të IG Metall.

Për çfarë përdor IG Metall kontributet e anëtarësimit

515.7 milion euro janë shpërndarë në vitin 2014 (në përqindje):



Tek IG Metall në një shoqëri të mirë.

Punonjësit: Shumë profesione – një qëllim i përbashkët

Punë e mirë në zyrë – IG Metall e arrin këtë së bashku me punonjësit. Ata punojnë në profesione të ndryshme, por interesat e grupeve individuale të të punësuarve janë të pozicionuara në mënyrë të ngjashme: bëhet fjalë për kufizimin e orëve të punës të papaguara, për më shumë participim, për pagë të drejtë dhe për mirënjohje për punën që e kishte kryer – IG Metall angazhohet për këtë. Së bashku ne e projektojmë botën e digjitalizuar të punës.

Të papunët: të priten dhe jo të zhvlerësohen

Papunësia mund të prek secilën apo secilin. Ne i mbështesim kolegët tanë dhe u japim këshilla praktike – për shembull që kanë të bëjnë me agjensinë e punësimit – si dhe u ndihmojmë me kërkesat e Hartz IV dhe i mbështesim në çështjet e ligjit të punës.

Gratë, prindërit dhe familja: Të drejta të barabarta – gjithmonë dhe kudo

Ne përkrahim barazinë e mundësive, barazinë dhe pagesën e drejtë. Ngase nëse ndokush e dëshiron më të mirën, nuk mund të heq dorë nga gjinia femërore. Kjo gjithashtu përfshin, sigurisht, pajtueshmërinë e



familjes dhe punës – për nënat dhe për baballarët. Ne i informojmë prindërit dhe prindër në pritje, për ndryshimet ligjore, shërbimet shtetërore dhe këshillojmë për çështje ligjore.

➤ www.igmetall.de/vereinbarkeit

➤ www.wer-die-besten-will.de

Inxhinierët: Shumë të kualifikuar dhe të rrjetëzuar mirë

IG Metall është gjithashtu një sindikatë e ekspertëve teknikë. Si e tillë, ajo organizon inxhinierë dhe specialistë teknikë si në industrinë tipike metalike dhe elektrike, si po ashtu edhe në industrinë e teknologjisë së informacionit dhe telekomunikacionit (ITK).

➤ www.engineering-igmetall.de

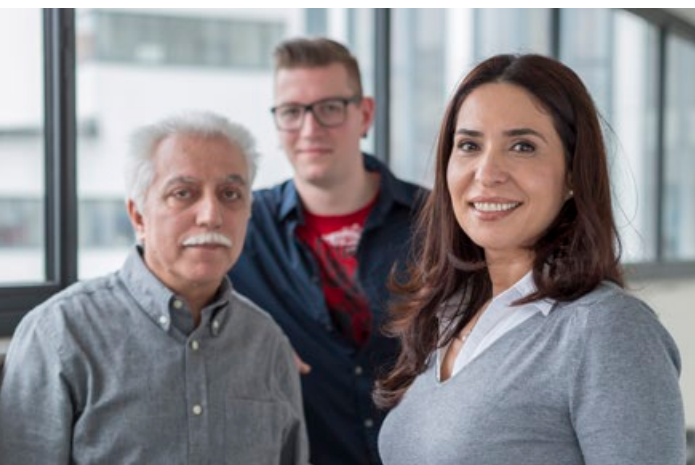
➤ www.itk-igmetall.de/



Rinia: Jini aktivë – krijoni perspektiva

IG Metall Jugend (Rinia) në mënyrë aktive dhe me vetëbesim përfaqëson interesat e të shkolluarve në trajnim, studentëve dhe fillestarëve në punë. Anëtarët e IG Metall, midis 16 dhe 27 vjeç, punojnë së bashku për vetëvendosje, participim në vendimmarrje dhe perspektivë karriere.

➔ www.igmetall.de/jugend



Migrimi / Integrimi: Promovimi i diversitetit – luftimi i diskriminimit

IG Metall është me shumë faceta! Është vendlindja politike dhe sindikale për shumë emigrantë. Me rreth 400,000 anëtarë me një origjinë të emigracionit, ajo është organizata më e madhe e emigrantëve. Së bashku, jemi të përkushtuar ndaj barazisë dhe kundër diskriminimit.

Të moshuarit: Së bashku të fortë – sa është jeta

Ne i shoqërojmë anëtarët tanë gjatë tranzicionit në pension me informacione të dobishëm dhe shërbime të zakonshme. Mbrojtja ligjore falas ofrohet edhe më tej pas jetës aktive të punës: në raste të telasheve me sigurimin pensional, sigurimin shëndetësor ose fonde të tjera të sigurimeve shoqërore, ne i mbështesim anëtarët tanë. Ngase ata na takojnë ne – edhe pas jetës aktive të punës.

➤ www.igm-aktiv55plus.de

Studim, praktikë dhe punë gjatë pushimit:

Së bashku të fortë – që nga fillimi

Edhe para se të hyni në punë, ja vlen të bëheni anëtar i IG Metall. Ne kontrollojmë kontratat dhe praktikatat e punësimit, këshillojmë për tema të tilla si financimi i studimeve, puna dytësore dhe tarifatat e hyrjes, dhe ofrojmë seminare falas për avancimin e karrierës dhe menaxhimin e kohës. Kështu që ti njihni të drejtat dhe të startoni mirë në jetën e punës.

➤ www.igmetall.de/ferienjob



Njerëz të mirë

Ne japim IG Metall-it një fytyrë.

Njerëzit e ilustruar në këtë broshurë janë anëtarë të IG Metall dhe angazhohen çdo ditë:

Së bashku për një jetë të mirë



Ajo që kemi arritur tashmë: **Momentet tona historike.**

Historia e IG Metall daton në vitin 1891, kur u themelua unioni Gjerman i punëtorëve të metalikut. Ajo ishte organizata më e madhe e paraardhësve të sindikatës sonë aktuale IG Metall.

Pas Luftës së Dytë Botërore sindikatat u rithemeluan në Gjermaninë Perëndimore sipas parimit të sindikatave të unifikuara. Pra, ne IG Metall, kemi luftuar së bashku për qëllimet tona që nga viti 1949. Që atëherë, ne kemi arritur shumë me politikën tonë aktive tarifore. **Sukseset e IG Metall përfshijnë:**

- › Rritjet e pagave, pra pjesëmarrja financiare e punonjësve në suksesin ekonomik të ndërmarrjeve dhe kompanive



- › Shkurtimi i orëve të punës javore
- › Rritja e të drejtës për pushim vjetor të paguar
- › Shtesa për pushime dhe Krishtlindje
- › Vazhdimi i pageses në rast sëmundjeje
- › Sigurimi i përfitimit dhe mbrojtja nga shkarkimi nga puna për punonjësit më të vjetër
- › E drejta nxënësëve për punësim pas shkollimit në ndërmarrje
- › Shtesat sipas sektorit dhe rregullimet e shpërblimeve për punëtorët e përkohshëm/të huazuar
- › dhe rregulloret për pjesëmarrjen e punonjësve.

Ne si sindikatë e vetme më e madhe në botë, kemi vendosur piketat e të ardhmes për tërë Republikën

Sukeset tarifore në kronologji

Vitet e 1950-ta

Orari më i shkurtër i punës dhe mbrojtja në rast të sëmundjes edhe për punëtorët

Vetëm pak vite pas themelimit të saj, IG Metall arriti një shkurtrim gradual të kohës së punës nga 48 në 44 orë – me kompensim të plotë të pagës. Në vitin 1957, në grevën më të gjatë në historinë e Republikës Federale, arritëm vazhdimin e pagave në rast sëmundjeje, duke hedhur kështu themelin për trajtimin e barabartë të punëtorëve dhe punonjësve. Pak muaj më vonë Bundestagu miratoi »Ligjin për përmirësimin e sigurisë ekonomike të punëtorëve në rastin e sëmundjeve« – paraardhësi i ligjit të sotëm të vazhimit të pagave. E cila ende sot vlen për të gjithë punonjësit.

Përveç kësaj, deri në 6% më shumë rrogë!

Vitet 1960-ta

Koha e tranzicionit: Rritjet e forta të pagave dhe më shumë pushime

Sindikata IG Metall fitoj rritje pagash deri në 8.5 përqind pothuajse çdo vit, pasi ekonomia po lulëzonte dhe pagat nuk duhet të mbeteshin prapa në këtë rritje. Në të njëjtën kohë, arritëm gradualisht implementimin e javës 40-orëshe të punës me kompensim pagash, me 8-orë pune në ditë. Gjithashtu bëmë ujdi për një zgjatje pushimi prej 3 deri në 6 ditë, dhe

një shtesë plotësuese për pushime prej 30 përqind në marrëveshjet kolektive.

Përveç kësaj: deri në 8.5% më shumë rroga dhe paga!



Vitet 1970-ta

Sigurimi i punës dhe paga e 13-të mujore

Vitet aktive shoqërore 1970 karakterizohen edhe një herë nga grevat të rëndësishme, ndër të tjera në industrinë e çelikut. IG Metall siguron pjesët e rrogës së 13-të mujore për anëtarët e saj. Për herë të parë, u finalizua gjithashtu një marrëveshje kolektive për asetet. Përveç kësaj, ekziston një plan me faza për pushimin, ende i vlefshëm 30-ditor dhe rritjen e shtesës për pushime deri në 50 përqind. Gjysma e dytë e viteve 1970 është karakterizuar nga politika shoqërore përmes shkarkimeve masive dhe kriza e parë ekonomike. Përgjigjet e IG Metall-it për këtë ishin marrëveshja e mbrojtjes së racionalizimit, mbrojtja kundër degrupimit dhe sigurimi i të ardhurave, si dhe mbrojtja nga shkarkimi nga puna për punëtorët e moshuar.

Përveç kësaj: deri në 15.3% më shumë rrogë dhe pagë!

Vitet 1980-ta

Në rrugën drejt javës së 35-orëshe



Imazhi me diellin e javës 35-orëshe është i lidhur pandashëm me vitet e 80-ta, i cili u hartua nga IG Metall. Në vitin 1984, anëtarët tanë me grevë arritën javën e 35-orëshe. »Asnjë minutë nën 40 orë«, punëdhënësit

u kundërpërgjigjën dhe u bllokuan masivisht – në kulmin me më shumë se gjysmë milioni punonjësish. Por solidariteti midis grevistëve dhe të përjashtuarve »të nxehtë« dhe »të ftohtë« nuk u mund të thyhej. Pas një greve shtatë javëshe, punëdhënësit lëshuan pe gjatë ndërmjetësimit. Dogma e tyre u thye dhe plani fazor për javën e 35-të me kompensim të plotë të pagave u dakordua. Përveç kësaj, përfundon plani i fazave për vazhdimin e pushimeve – tani u arritën 30 ditë pushim. Përveç kësaj, u realizua ujdia e një marrëveshje kolektive për daljen në pension të parakohshëm si dhe një kontratë përcjellëse për asetet e kompanisë.

Përveç kësaj, deri në 6,8% më shumë rrogë dhe paga!

Vitet 1990-ta

Strukturat e tarifave për landet e reja federale

IG Metall zotëron sfidat e ribashkimit dhe ndërton strukturat e sindikatave dhe tarifave në landet e reja federale. Zbatimi i planit gradual për t'u lidhur me nivelin tarifor në Gjermaninë Perëndimore është i vështirë. Pas ndërprerjes së paligjshme të marrëveshjes të skemës tarifore në faza nga punëdhënësit, IG Metall përsëri hynë në grevë. Tarifa në faza rikthehet në formë »të shtrirë«. Përveç kësaj, u dakordua një klauzolë për ndërmarrjet e rrezikuara. Në landet e vjetra federale ne arrijmë implementimin e plotë të javës së 35-orëshe. Ne realizuam një mbrojtje më të mirë të të ardhurave të 13 mujore, një marrëveshje kolektive mbi mbrojtjen e punësimit dhe dispozita më të mira për punësimin e nxënësve të shkolluar në ndërmarrje. Përveç kësaj, ne mbrojmë arritjen për pagesën 100 për qind në rast sëmundjeje kundër të gjitha përpjekjeve për ta përkeqësuar atë me ligj.

**Përveç kësaj, deri në
6,7% më shumë rrogë
dhe paga!**



Vitet 2000-ta

Marrëveshjet kornizë të pagesës, puna e pjesëshme në moshë dhe sigurinë e vendit ndërmarrjes



Vitet 2000 janë karakterizuar nga mbrojtja e standardeve tona tarifore, si dhe nga autonomia e tarifave. Marrëveshja kornizë e pagesës (ERA) rikthen rigrupimin e punëtorëve dhe punonjësve në një mënyrë të re dhe të drejtë.

Puna e barabartë do të paguhet

në të ardhmen njësoj. Ne gjithashtu arrijmë një marrëveshje të madhe për punonjësit më të moshuar: Që nga viti 2002, zbatohet marrëveshja kolektive si urë e punësimit ose puna e pjesëshme në moshë. Që nga viti 2008 zbatohet marrëveshja kolektive për kalimin fleksibël në pension. Për më tepër, të sapo trajnuarit merren për 12 muaj në punë dhe ankesat dhe të drejtat e reklamacionit dhe këshillave të punës forcohen. Marrëveshja e njohur si »Pforzheimer Vereinbarung« është subjekt i marrëveshjeve kolektive në lidhje me konkurrencën dhe ruajtjen e vendit ndërmarrjes. Për të ndaluar përfundimisht keqpërdorimin e vazhdueshëm të punës me punëtorë të përkohshëm, IG Metall nis fushatën »Puna e barabartë – para ja e barabartë«. Marrëveshja tarifore e pagave për të njëjtën pagesë në industrinë e çelikut në vitin 2010 shërben një pionier për marrëveshjet e mëtejshme të industrisë në vitet në vijim.

Përveç kësaj: deri në 3% më shumë rrogë dhe pagë në industrinë e drurit dhe tekstilit. Deri në 4.2% më shumë në industrinë metalike dhe elektrike.

Vitet 2010-ta

Kundër punësimit të pasigurt: Pagat e barabarta për punë të barabartë

Në vitin 2012 IG Metall arrin marrëveshjen e saj të parë kolektive me Shoqatën Federale të Ofruesve të Shërbimeve me personel dhe me Shoqatën e Agjencive të Punësimit të Përkohshëm gjermane. Për herë të parë, punëtorët e përkohshëm në industrinë metalike dhe elektrike do marrin shtesa sipas sektorit dhe pas 24 muajve një kontratë pune në të njëjtën kompani. Rregulloret përkatëse si pasojë e kësaj u zbatuan nëpër sektorët e industrisë përpunuese të drurit dhe të plastikës, si dhe në industrinë e tekstitit dhe të veshjeve. Përveç kësaj, këshilli i punës merr më shumë të drejta për participim në vendime për përdorimin e të punësuarëve të huazuar përkohësisht. Në fillim të vitit 2015, hyn në fuqi paga minimale ligjore për të cilën sindikatat kanë luftuar për vite me rradhë. Ajo siguron paga, të cilat nuk rregullohen me një marrëveshje kolektive, por marrëveshjet tarifore kolektive të IG Metall për anëtarët e saj shtrihen mbi limitet e reja të pagave. Një sukses i madh për të punësuarit e rinj është e drejta për punësim të përhershëm pas shkollimit në industrinë metalike, elektrike dhe atë të çelikut.

Përveç kësaj: Deri në 4.3% më shumë rroga dhe paga në industrinë metalike dhe elektrike. Deri në 3.6% më shumë në industrinë e tekstitit dhe veshjeve.

E tanishmja

Orari i punës, industria 4.0 dhe ndryshimi demografik

Bota e punës përballlet me sfida të mëdha. Ndryshimi demografik, ndryshimi i kushteve të punës dhe jetesës përmes digjitalizimit ose rritjes së pabarazisë në shoqëri: IG Metall po punon për këto tema në interes të të punësuarve.

Pyetja numër një mbi drejtësinë gjatë kësaj është obligimi tarifor. Marrëveshjet kolektive sigurojnë transparencë më të madhe, siguri dhe drejtësi. Punonjësit në ndërmarrjet të lidhura me tarifa kolektive të punës marrin, për shembull, më shumë se 20 për qind më shumë paga sesa kolegët e tyre në ndërmarrjet pa obligim tarifor. Në raundet e saj tarifore, IG Metall po fokusohet gjithnjë e më shumë në këtë temë. Në vitin 2016 rreth 36,000 punonjës morën një marrëveshje kolektive në raundet tarifore industrisë metalike dhe elektrike.

Me fushatën tonë »Jeta ime – koha ime: rishqyrtimi i punës«, ne kemi vënë fokusin si temë në kohën e punës. Fokusi është përputhshmëria e punës dhe jetës private, shlyerja e orëve të punës dhe më tepër vetëvendosje e punonjësve. Përveç sukseseve të tilla si marrëveshja kolektive e arsimit dhe punës së pjesëshme në pleqëri, IG Metall paraqet kërkesat e saj konkrete në debatin politik, për shembull, për të drejtën e kthimit nga orari i punës me kohë të pjesëshme në një të plotë ose edhe orar pune familjar.

Ju lutem më dërgoni informacionin e mëposhtëm falas:

Si anëtar e ke më mirë.

Ka shumë arsye për të qenë në IG Metall.



Këtu do të gjeni një pasqyrë të shërbimeve të IG Metall. Mësoni rreth përfitimeve të shumta të anëtarësismit.

Mbrojtje ligjore për antarët

Kjo është forca jonë.



Fletëpalosja ju ofron një pasqyrë kompakte mbi të mirat e sigurimit tonë të mbrojtjes ligjore dhe liston temat, në të cilat IG Metall siguron mbrojtje ligjore në raste mosmarrëveshesh.

Sukseset e pjesëshme

Suksesi i IG Metall nga viti 1956 deri në vitin 2018



Kërkoni pasqyrën e sukseseve tona tarifor. Ajo është për ta shpalosur, në një format praktik të vizitkartës.

Statuti i IG Metall

Baza jonë sindikale



Në këtë broshurë njoftoheni më shumë rreth strukturës, operimit dhe shërbimeve të IG Metall-it

Jam anëtar i IG Metall

Po

Jo

↓ Këtu e ndani dhe e dërgoni në një zarf të gjatë DIN me dritare për adresë.

Të dhënat personale

Mbiemri, emri

Rruga / Nr.

Kodi postar / Vendi

I arritshëm përmes telefonit (fakultative për pyetje eventuale)

E-Mail (Nëse e shënoni adresën tuaj të e-mail-it, ju do të merrni «Infoservice» tonë mujor me e-mail!)

Unë pajtohem që IG Metall të më dërgon oferta dialogu të rregullta me postë ose e-mail.

Data

Nënshkrimi/firma

Te dhënat personale mbledhen dhe përpunohen në përputhje me dispozitat e Ligjit Federal për Mbrojtjen e të Dhënave.

IG Metall

Mitgliederservice

Postfach 11 48

01871 Bischofswerda

Të fortë në vend.

Nga Flensburg deri në Lörrach, nga Aachen deri në Bautzen.



Ne jemi aty – në të gjithë Gjermaninë.

www.igmetall.de/vor-ort

Më shumë se **150** zyra në **7** rrethe

Më shumë se **135.000** zyrtarë aktiv

Më shumë se **2,2** milion anëtarë

Më shumë se **53.000** IG Metall-Këshilltarë të sindikatës në

më shumë se **18.000** kompani në 30 dega të ekonomisë

IG Metall-Vorstand

FB Mitglieder und Erschließung

60519 Frankfurt am Main

IG Metall na bashkon.

Ne jemi shumë.

Ejani edhe ju me ne.



facebook.com/igmetall

flickr.com/igmetall

twitter.com/igmetall

youtube.com/igmetall

Po, edhe unë jam me ju.



Ju lutem, dorëzimi të bëhet në këshilla të sindikatës së IG Metall, anëtarëve të besueshëm, apo tek IG Metall në vend. Apo thjeshtë të futet në zarf dhe të dërgohet.

A është më mirë të anëtarësohem drejtpërdrejt online?

www.igmetall.de/beitreten

DEKLARATA E ANËTARËSIMIT



Ju lutemi ta plotësoni me shkronja kapitale (të mëdha) dhe ta dërgoni në selinë tuaj ose tek IG Metall në 60519 Frankfurt am Main. *Fushat e detyrueshme **Plotësohet nga IG Metall. Ju mund të plotësoni këtë formular dhe përmes internetit:

www.igmetall.de/beitreten

**Numri i anëtarësisë, të shënohet tek çdo ndryshim

Data e anëtarësimit

--	--	--	--	--	--	--	--	--	--

D	D	M	M	V	V	V	V
---	---	---	---	---	---	---	---

Të dhënat personale	Mbiemri*	Emri*	Data e lindjes*								
	Shteti*	Kodi postal*	Qyteti*	D	D	M	M	V	V	V	V
	Rruga*	Numri i shtëpisë*	Numri kontaktues	<input type="radio"/> Shërbimit	<input type="radio"/> Privat	Gjinia*	Shtetësia*				
	Numri i celularit	<input type="radio"/> Shërbimit	<input type="radio"/> Privat	E-Mail	<input type="radio"/> Shërbimit	<input type="radio"/> Privat	<input type="radio"/> femër	<input type="radio"/> mashkull			

Të dhënat e punësimit	Punësuar në Kompaninë/Kodi postal/Qyteti	Profesioni/Vepërtaria /Studimet/Shkollimi						
	Loji i anëtarësisë	<input type="radio"/> Orari i plotë	<input type="radio"/> Orari i shkurtuar	<input type="radio"/> I/e vetëpunësuar/i/e pavarur	<input type="radio"/> Në shkollim profesional	<input type="radio"/> Nxënës, student/studente	<input type="radio"/> Rikualifikues	<input type="radio"/> Studimet e kombinuara
	<input type="radio"/> Punonjësi i përkohshëm, /	Kontrata e punës: Cili është emri i kompanisë operative?	Edukimi / institucion i ngjashëm / shkolla e lartë	prej	deri			
	përpjekja për antarësi nga (Mbiemër, Emër) Ose një ekip regrutimi	Numri i anëtarësimit të rekrutuesit tim rekrutuesi/-ja (nëse është në dispozicion)	Të ardhurat bruto	Kontributi				

Banka	IBAN*										
	BIC*	Banka/Nëndega	Përdoruesi/-ja e xhirologarisë								

Deklarata e anëtarësimi:

Me anë të kësaj unë i bashkohen »Sindikatës Industriale«, shkurt »IG Metall«, dhe e pranoj statutin e kësaj sindikate. Unë konfirmoj saktësinë e të dhënave personale që i jap IG Metall për memorizimin e të dhënave në lidhje me antarësimin tim.

Njoftimi për Mbrojtjen e të Dhënave: Të dhënat e mia personale grumbullohen, përpunohen dhe përdoren nga IG Metall dhe përfaqësuesit e saj sindikal, në përputhje me rregullat e mbrojtjes së të dhënave të Rregullores së BE-së për Mbrojtjen e të Dhënave (EU-DSGVO) dhe Ligjit Gjerman për Mbrojtjen e të Dhënave (BDSG), që shërbejnë për argumentimin dhe administrimin e anëtarësisë sime. Në kuadër të këtyre qëllimeve, të dhënat e mia ekskluzivisht do të komunikohen më tutje dhe përdoren me qëllim të përmbushjes së detyrave sindikale. Dhënia e informacioneve palëve të treta është e mundur vetëm me pëlqimin tim të veçantë. Nuk zbatohet një transferim i të dhënave për qëllime marketingu. Ligjet e mbrojtjes së të dhënave evropiane dhe gjermane vlejnjë në versionin e tyre aktual. Për më shumë informacion mbi privatësinë gjëj në <https://igmetall.de/datenschutz-dok>. Nëse dëshiroj një version të printuar të udhëzimeve të mbrojtjes së të dhënave/ privatësisë, atëherë mund t'i drejtohem datenschutz@igmetall.de.

SEPA mandat i drejtpërdrejtë debiti (Debitë e përsëritura): Numri identifikues i kreditorit të IG Metall: DE71 2220 0000 0535 93 Referenca e afatit: Numri i Anëtarit01
Mandat direkt debiti SEPA: Unë e autorizoj IG Metall që të bëjë tërheqjen e shumës mujore për anëtarësim, 1% nga paga mujore bruto, të caktuar sipas nenit 5 të Statutit, me datën e caktuar sipas marrëveshjes me debitim nga xhirologaria ime. Po ashtu e njoftoj banken time për kryerjen e pagesave ndaj tërheqjeve debiteve debitimit nga IG Metall.
Vërejtje: Brenda afatit kohor prej tetë javë duke filluar me datën e ngarkesës, unë kam të drejtë të kërkoj rimbursimin e shumës së ngarkuar. Për këtë vlejnjë dispozitat e marrëveshjes me banken time. Për çdo ndryshim të të dhënave të mia, menjëherë do të njoftoj IG Metall.

Pëlqimi për transmetimin e të dhënave personale tek instituti bankar për qëllime të përpunimit të mandatit të debitimit të drejtpërdrejtë të SEPA-s. Un jam dakord që IG Metall të dhënat e mia personale (në veçantë, IBAN / BIC, shuma e antarësisë), nga të cilat mund të rrjedhë **përkatësia ime sindikale**, për ta përpunimin e SEPA-mandatit të debitimit direkt, t'i komunikohen shërbimit të pagesës. Anëtarësia sindikale sipas ligjit të vlefshëm mbrojtës të të dhënave është një tipar veçanërisht i ndjeshëm dhe i nënshtrohet mbrojtjes së veçantë. Transmetimi i të dhënave të lartpërmendura është një parakusht për IG Metall që të jetë në gjendje të mbledhë kontributet statutorore nëpërmjet mandatit të debitimit direkt të SEPA. Pëlqimi im është bazë ligjore për përpunimin e të dhënave për qëllimin e lartpërmendur. Pëlqimi im është vullnetar. Kam të drejtën ta revokoj pëlqimin në çdo kohë me efekt për të ardhmen. Revokimi nuk ndikon në ligjshmërinë e përpunimit të kryer në bazë të pëlqimit tim deri në revokimin. Më shumë informacion mbi përpunimin e të dhënave, mund t'i gjëj tek »Informacioni mbi përpunimin e të dhënave personale« nën <https://www.igmetall.de/datenschutz-dok>.

X
Vendi / Data / Nënshkrimi

X
Vendi / Data / Nënshkrimi

X
Vendi / Data / Nënshkrimi

Glosari

Ligjore

Shërbimi jonë më i fortë. Ne jemi të fortë dhe kompetentë si vullnetare nderi - më shumë se 3,000 anëtarë të IG Metall angazhohen si punëtorë nderi si gjyqtarë socialë ose për punë në Gjykatë.

Tarifa

Marrëveshjet tona kolektive kanë vendosur standarde që nga viti 1956 – dhe historia e suksesit të IG Metall vazhdon ende.

Koha e lirë

I/e mbrojtur, edhe gjatë kohës së lirë. Sigurimi i aksidentit mbulon të gjitha aksidentet jashtë profesionit.

Materiale informuese

Gjeni përgjigje për të gjitha pyetjet themelore rreth IG Metall në pakon tonë të plotë informuese.

A keni pyetje të tjera ?

Në rast se keni pyetje rreth anëtarësimit në IG Metall apo rreth çështjeve të tjera lidhur me punë të sigurtë dhe të mirë, jemi në dispozicionin tuaj.

✉ **mitglieder@igmetall.de**

☎ **069 66 93-2221**

Wir. Die IG Metall.



Prezantimi i shoqatës sindikale.

Revista jonë »Wir. Die IG Metall« paraqet në mënyrë të qartë qëndrimin tonë, ofertat tona dhe sqaron kuptimin dhe rëndësinë e shoqatave sindikale. Këtë revistë mund ta gjeni në çdo pako informative dhe porosia pa pagesë mund të bëhet online përmes faqes së internetit

➔ **www.igmetall.de/duauch**

Lidhuni në rrjet dhe informohuni. Porosia për gazetën tonë mund të bëhet në faqen e internetit

➔ **www.igmetall.de/infoservice**